

TORNE-SE UM

# WASTE HERO

REDUCE TO ZERO



## Encontre-o, Recicle-o

Aula Avançada de Nível 1



# Preparação da Aula e Alinhamento Curricular

Duração da aula: 30-35 minutos

Os alunos se apropriarão da reciclagem, colocando tudo o que aprenderam em prática. A cada dia da semana, eles coletarão pelo menos uma garrafa de plástico PET na escola ou em casa para reciclar. Uma contagem será feita a cada dia para ver quantas garrafas a classe coletou. A aula começará com uma caça à garrafa dentro da sala de aula e uma página para colorir de uma garrafa de plástico PET, então eles serão solicitados a partir de ver quantas garrafas eles podem coletar ao longo da semana e se tornar em "Waste Hero".



1

Exiba ou imprima o folheto "SIM/NÃO" e distribua o folheto "Colorindo a Garrafa" para a classe.

2

Prepare um recipiente grande ou uma lixeira para a sala de aula. Algo grande o suficiente para armazenar uma semana de garrafas plásticas PET. Recolha e prepare 10-20 garrafas de plástico PET. É melhor que os alunos tragam garrafas do refeitório da escola ou de casa.

3

Imprima e cole o "Contador de Garrafas da Sala de Aula" para o quadro ou em algum lugar que toda a classe possa ver.

# Preparação da Aula e Alinhamento Curricular

## Principais Resultados de Aprendizagem e Alinhamento Curricular:

- **Ciência - Terra e Atividade Humana:** Comunicar soluções que reduzam o impacto dos seres humanos na terra, água, ar e / ou outros seres vivos no ambiente local. As coisas que as pessoas fazem podem afetar o mundo ao seu redor. Mas eles podem fazer escolhas que reduzam seus impactos na terra, água, ar e outros seres vivos.
- **Artes da Língua Inglesa e Alfabetização:** Participe de conversas colaborativas com diversos parceiros sobre tópicos e textos. Seguir regras acordadas para as discussões. Use palavras e frases adquiridas através de conversas, lendo e sendo lido e respondendo a textos
- **Matemática:** Classificar Objetos em dado Categorias; contar os Números de Objetos em cada categoria e ordenar o Categorias por contar.

## Alinhamento dos ODS



## Aula flexível e adaptativa

Os planos de aula são projetados para serem flexíveis e responsivos às necessidades em evolução da sala de aula. As aulas são editáveis e personalizáveis durante a aula para atender aos diferentes contextos individuais dos alunos e da sala de aula. Uma versão do PowerPoint com instruções do professor e uma lição em PDF imprimível estão disponíveis para download.

# A Aula

Duração da aula: 45 - 60 minutos

- 1** Antes de os alunos chegarem à aula, **esconda cuidadosamente 10-20 garrafas de plástico PET ao redor da sala de aula.**
- 2** **Distribua o folheto "SIM/NÃO"** e pergunte à classe,
  - O que você lembra da reciclagem?
  - O que pode ser reciclado?
  - Levante a mão e mostre-me algo que possa ser reciclado na apostila?
  - Quais são os 1, 2, 3s da reciclagem?
- 3** **Exiba e discuta os slides "3 Passos para a Reciclagem,** depois introduza o **slide final do desafio da garrafa de plástico PET e informe aos alunos que coletarão garrafas plásticas PET** por uma semana na escola e em casa para se tornarem um "Waste Hero".
  - Use uma classe "**Contador de garrafas**" no quadro para ver o progresso diário.
  - Apresente a caixa de reciclagem.
  - É melhor tentar coletar garrafas na escola se for difícil para algumas crianças trazerem de casa.
- 4** **Dê-lhes 5 minutos para pesquisar na classe as garrafas de plástico PET escondidas para colocar na nova lixeira e iniciar a contagem.**

Aula continuada

# A Aula

Duração da aula : 45 - 60 minutos

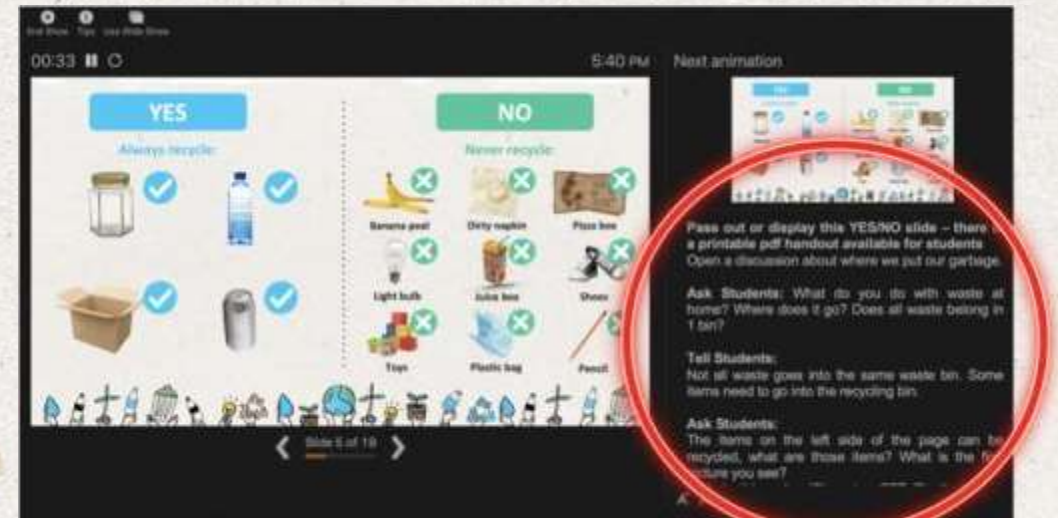
- 5 Cada dia do Desafio da Garrafa, conte como uma aula o número de garrafas coletadas e marque o total na classe "Contador de Garrafas".
- 6 Distribua o folheto plástico PET "Colorindo Garrafas" e faça perguntas como,
  - Que tipos de bebidas entram nessas garrafas?
  - Você tem uma bebida favorita? De que cor é?
  - Onde você coloca essas garrafas quando termina?
- 7 No final da semana, conte o total de garrafas coletadas como uma turma e premie os alunos com um certificado de conquista do "Waste Hero".

# Preparar a Apresentação do PowerPoint

Quando estiver pronto para apresentar as lições à sua turma, clique em **Apresentação de Slides** na barra de menus superior e selecione **Modo de Exibição do Apresentador**. No modo de exibição do Apresentador, você pode ver suas anotações enquanto o público vê apenas seus slides.



As anotações aparecem em um painel à direita. O texto deve encapsular automaticamente e uma barra de rolagem vertical aparecerá se necessário. Você também pode alterar o tamanho do texto no Painel de anotações usando os dois botões no canto inferior esquerdo canto do painel Notas.





Frasco de vidro

Garrafa de plástico

Calçados

Lata de metal

Lâmpada

Suco de Caixa

Guardanapo sujo



Lápis

Saco plástico

Brinquedos

Caixa de papelão

Mangueira de jardim

Casca de banana

**SIM**

**NÃO**



# SIM

Recicle sempre:



Frasco de vidro



Garrafa de plástico PET



Caixa de papelão



Lata de metal

# NÃO

Nunca recicle:



Casca de banana



Guardanapo sujo



Mangueira de jardim



Lâmpada



Suco de caixa



Calçado



Brinquedos



Saco plástico



Lápis





Os

3

# Passos para Reciclagem



# Passo 1 Saber o que você pode reciclar.



Jarro de vidro

Garrafa de  
plástico PET

Caixa de papelão

Lata de metal



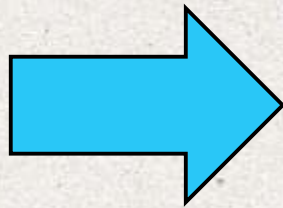
# Passo 2 Esvazie, limpe e seque antes de colocar na lixeira.



# Passo 3 Coloque os recicláveis na lixeira correta.



Quando limpamos, secamos e reciclamos,  
podemos fazer coisas novas.



# Aterro sanitário



Quando os recicláveis não são corretamente preparados e classificados para reciclagem, eles acabam como lixo que vai para um **aterro sanitário**.



Quanto tempo leva uma caixa de papelão para desaparecer em um aterro sanitário?



3 Meses

Quanto tempo leva uma lata de metal para desaparecer em um aterro sanitário?



150 anos



Quanto tempo leva uma garrafa de plástico PET para desaparecer em um aterro sanitário?



450 anos

Quanto tempo leva um frasco de vidro para desaparecer em um aterro sanitário?



4.000 anos

# Você consegue encontrar as garrafas plásticas PET nesta sala de aula?



# Desafio de sala de aula de garrafa de plástico PET<sup>20</sup>



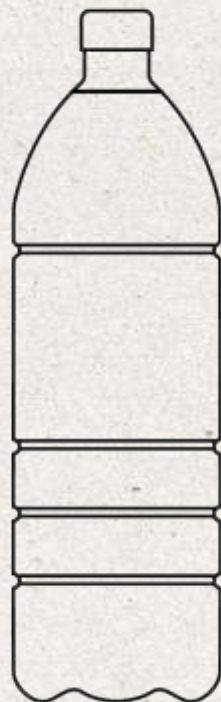
Total	41
Sexta-feira	9
Quinta-feira	6
Quarta-feira	9
Terça-feira	10
Segunda-feira	7



# Próximos Passos

- 1 **Imprima e distribua o folheto "Coloração da garrafa** no final da aula ou envie para casa como aula de casa. A página para colorir é separada da aula do PowerPoint e é um arquivo pdf para download.

Garrafa de plástico PET para colorir



2

No final da semana, deixe os alunos saberem que eles são oficialmente certificados "Waste Hero's" agora e podem ensinar sua família a reciclar em casa.



2