

# BECOME A WASTE HERO

REDUCE TO ZERO



## อะไรบ้างที่สามารถรีไซเคิลได้

ระดับที่ 1: บทเรียนขั้นกลาง



## การเตรียมบทเรียนและความสอดคล้องของหลักสูตร

เวลาเตรียมการ: 10-15 นาที

นักเรียนจะได้เรียนรู้ว่าของสิ่งไหนรีไซเคิลได้และไม่ได้ในกิจกรรมภาคปฏิบัติ พวกเขาจะทำงานเป็นกลุ่มเล็กๆ เพื่อคัดแยกการ์ดที่มีรูปภาพของสิ่งของทั่วไปเป็นสิ่งของที่รีไซเคิลได้และรีไซเคิลไม่ได้ โดยจะได้ฝึกการทำงานเป็นกลุ่มและทักษะการคิดเชิงวิพากษ์พวกเขาจะได้รับเอกสารแจกเพื่อแบ่งปันสิ่งที่ได้เรียนรู้กับครอบครัวและเชิญชวนให้มีการรีไซเคิลที่บ้าน

- 1** แสดงหรือปริ้นท์แบบฝึกหัด “ได้/ไม่ได้” เพื่อพูดคุยในชั้นเรียนเกี่ยวกับสิ่งของที่รีไซเคิลได้และไม่ได้ ปริ้นท์การ์ด 1 ชุดต่อกลุ่ม - ก่อนเริ่มกิจกรรม คุณสามารถให้นักเรียนตัดการ์ดด้วยตัวเองได้ ปริ้นท์และแจก “แบบฝึกหัดระบายสี” หลังจบบทเรียน หรือให้นักเรียนกลับไปทำเป็นการบ้าน
- 2** เตรียมกล่องเปล่าขนาดเล็ก 2 กล่องที่มีช่องเปิดด้านบน เพื่อทำเป็นถังขยะและถังขยะรีไซเคิลสำหรับกิจกรรม โดยมีถังขยะ 1 ชุดต่อกลุ่ม
- 3** แสดงสไลด์ “ถังขยะรีไซเคิล/ถังขยะทั่วไป” เพื่อพูดคุยเพิ่มเติมว่าเหตุใดถังหนึ่งจึงถูกต้องและอีกถังหนึ่งไม่ถูกต้อง

## การเตรียมบทเรียนและความสอดคล้องของหลักสูตร

เวลาเตรียมการ: 10-15 นาที

### ผลลัพธ์การเรียนรู้ที่สำคัญและความสอดคล้องของหลักสูตร:

- **วิทยาศาสตร์ - โลกและกิจกรรมมนุษย์:** สื่อสารถึงวิธีแก้ปัญหาที่จะลดผลกระทบของมนุษย์ที่มีต่อพื้นดิน น้ำ อากาศ และ/หรือสิ่งมีชีวิตอื่น ๆ ในสภาพแวดล้อมในท้องถิ่น การกระทำของผู้คนอาจส่งผลกระทบต่อโลกรอบตัวพวกเขา แต่พวกเขาสามารถเลือกที่จะลดผลกระทบต่อพื้นดิน น้ำ อากาศ และสิ่งมีชีวิตอื่น ๆ ได้
- **สังคมศึกษา - คน สถานที่ และสิ่งแวดล้อม:** นักเรียนจะได้ศึกษาค้น สถานที่ และสิ่งแวดล้อม และจะได้เข้าใจความสัมพันธ์ระหว่างประชากรมนุษย์กับลักษณะทางกายภาพของโลก
- **ทักษะและการมีความรู้ด้านภาษาอังกฤษ:** สามารถถามและตอบคำถามเกี่ยวกับรายละเอียดต่าง ๆ ในเนื้อหา เข้าร่วมการสนทนากับคู่สนทนาที่มีความหลากหลาย เกี่ยวกับหัวข้อและเนื้อหาต่าง ๆ ปฏิบัติตามกฎหมายที่ตกลงกันไว้สำหรับการพูดคุยแลกเปลี่ยน ใช้คำและวลีที่ได้จากการถ่ายทอดผ่านการสนทนา การอ่านและการฟัง และการตอบข้อความ

### ความสอดคล้องกับ SDG



### บทเรียนที่ยืดหยุ่นและปรับเปลี่ยนได้

แผนการสอนได้ออกแบบมาให้มีความยืดหยุ่นและตอบสนองต่อความต้องการที่เปลี่ยนแปลงของห้องเรียนของคุณ บทเรียนต่าง ๆ สามารถแก้ไขและปรับแต่งได้ตามบริบทของนักเรียน และห้องเรียนที่แตกต่างกันไป มีเวอร์ชัน PowerPoint ที่มีคำแนะนำสำหรับครู และบทเรียน PDF ที่สามารถปริ้นท์ได้ ให้ดาวน์โหลด

# บทเรียน

ระยะเวลาบทเรียน: 45-60 นาที

1

แนะนำบทเรียนด้วยการพูดคุยถึงสิ่งที่นักเรียนรู้อยู่แล้วเกี่ยวกับการรีไซเคิล **ปริศน์หรือแสดงแบบฝึกหัด "ได้/ไม่ได้"**

- การรีไซเคิลคืออะไร
- ทำไมเราถึงรีไซเคิล
- คิดว่ามีอะไรบ้างที่รีไซเคิลได้
- มีของบางอย่างที่รีไซเคิลไม่ได้ไหม
- ของอะไรบ้างที่ไม่ควรเอาไปใส่ไว้ในถังขยะรีไซเคิล
- กฎสามข้อของการรีไซเคิลคืออะไร

- บอกนักเรียนให้ดูแบบฝึกหัด "ได้/ไม่ได้"
- แสดงสไลด์ "ถังขยะรีไซเคิล/ถังขยะทั่วไป และถามว่า ทำไมถึงหนึ่งถึงไม่ดี และอีกถึงดี ให้พวกเขาหาและระบุเหตุผลของแต่ละภาพ โดยดูจากแบบฝึกหัด "ได้/ไม่ได้"

2

บอกนักเรียนว่าพวกเขาจะได้เล่นเกมคัดแยกขยะรีไซเคิล "ใส่ให้ถูกต้อง"

- แบ่งนักเรียนเป็นกลุ่ม แจกกล่องรีไซเคิลและกล่องขยะที่คุณทำขึ้นมาอย่างละหนึ่งกล่องต่อกลุ่ม และแจกการ์ดหนึ่งชุดที่สลับแล้ว ที่มีรูปภาพสิ่งของทั่วไปที่รีไซเคิลได้และไม่ได้ ให้นักเรียนทำงานเป็นกลุ่มเพื่อตัดสินใจว่าของสิ่งใดที่รีไซเคิลได้ และของสิ่งใดรีไซเคิลไม่ได้

เมื่อแต่ละกลุ่มทำการแยกการ์ดเสร็จแล้ว ให้นักเรียนนำการ์ดที่มีภาพของที่รีไซเคิลได้ ใส่ลงไปในกล่องรีไซเคิล

3

กิจกรรมทั้งชั้นเรียน

- ตรวจสอบการ์ดในกล่องรีไซเคิลของแต่ละกลุ่ม หากมีรายการใดที่ไม่ถูกต้อง ให้อธิบายเหตุผล หรือสอบถามว่ามีนักเรียนคนไหนทราบเหตุผล และให้อธิบายเหตุผล คุณอาจจะเขียนคำตอบที่ถูกต้องบนกระดานและให้แต่ละกลุ่มตรวจสอบคำตอบด้วยตนเองตรวจสอบให้แน่ใจว่านักเรียนเข้าใจว่าเหตุใดของสิ่งหนึ่งจึงรีไซเคิลได้หรือรีไซเคิลไม่ได้ หน้าถัดไปจะเป็นอีกหนึ่งทางเลือกของเกมในการคัดแยกขยะรีไซเคิล

# บทเรียน

ระยะเวลาบทเรียน: 45-60 นาที

## กิจกรรมตัวเลือก

1

แบ่งนักเรียนเป็นทีมวิ่งผลัด 2 หรือ 3 ทีม และให้สมาชิกในทีมเข้าแถวต่อกัน

- ฝั่งตรงข้ามของห้อง ให้วางถัง "รีไซเคิลได้" และถัง "รีไซเคิลไม่ได้" สำหรับแต่ละทีม

2

แจกการ์ดที่สลับแล้วหนึ่งชุดต่อทีม ให้สมาชิกในทีมแต่ละคนเท่า ๆ กัน

- อธิบายวิธีการวิ่งผลัด และบอกนักเรียนว่า เมื่อถึงตาใคร คนนั้นต้องวิ่งนำการ์ดไปใส่ในถัง ("รีไซเคิลได้"หรือ"รีไซเคิลไม่ได้") ที่ตัวเองคิดว่าถูกต้อง แล้วกลับมาที่ทีมให้ได้เร็วที่สุด เพื่อให้ถึงตาสมาชิกคนอื่นในทีม สลับกันไป

คุณอาจลองเปลี่ยนกติกาโดยการบอกนักเรียนว่าพวกเขาต้องกระโดดแทนที่จะวิ่ง

3

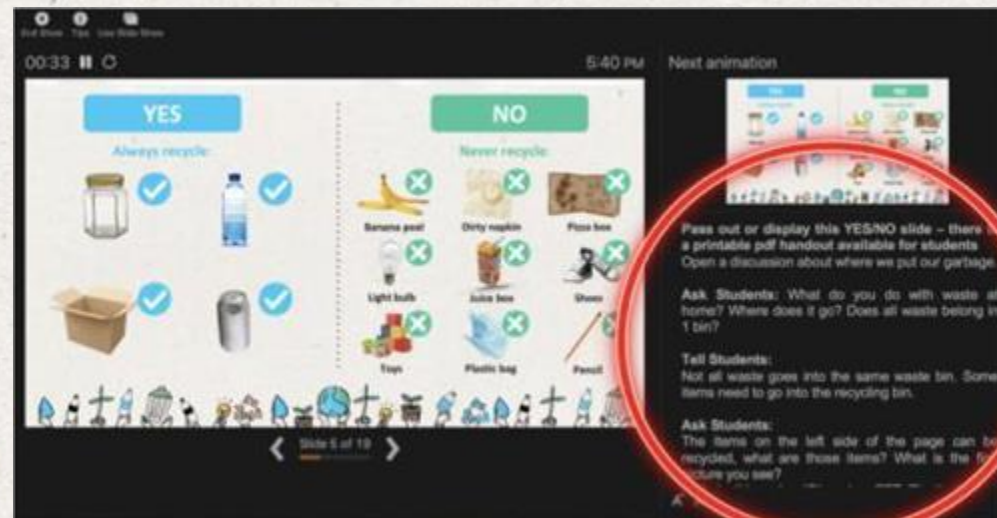
เมื่อครบตามเวลาที่กำหนดไว้ หรือเมื่อมีทีมที่ทำเสร็จก่อนเป็นทีมแรก ทีมที่มีจำนวนการ์ดที่ระบุถูกต้องมากที่สุดจะเป็นทีมที่ชนะ

# เตรียมการนำเสนอ PowerPoint

เมื่อคุณพร้อมที่จะนำเสนอบทเรียน ให้คลิก **Slide Show** บนแถบเมนูด้านบน แล้วเลือก **Presenter View** เมื่อเข้าสู่โหมด Presenter คุณสามารถดูบันทึกย่อของคุณ ในขณะที่ผู้ชมจะเห็นเฉพาะสไลด์ของคุณ



บันทึกย่อจะปรากฏในบานหน้าต่างทางด้านขวา ข้อความจะถูกตัดโดยอัตโนมัติ และแถบเลื่อนแนวตั้งจะปรากฏขึ้น ถ้าจำเป็น คุณยังสามารถเปลี่ยนขนาดของข้อความในบานหน้าต่างบันทึกย่อได้โดยใช้ปุ่มสองปุ่มที่มุมซ้ายล่างของบานหน้าต่างบันทึกย่อ





ขวดโหลแก้ว

ขวดพลาสติก PET

รองเท้า

กระป๋องโลหะ

หลอดไฟ

กล่องใส่น้ำผลไม้

ผ้าเช็ดปากที่สกปรก



ดินสอ

ถุงพลาสติก

ของเล่น

กล่องกระดาษแข็ง

สายยางสำหรับสวน

เปลือกกล้วย

ได้

ไม่ได้



# ได้

สิ่งของที่รีไซเคิลได้



ขวดโหลแก้ว



ขวดพลาสติก PET



กล่องกระดาษแข็ง



กระป๋องโลหะ

# ไม่ได้

สิ่งของที่รีไซเคิลไม่ได้:



เปลือกกล้วย



ผ้าเช็ดปากที่สกปรก สายยางสำหรับสวน



หลอดไฟ



กล่องใส่น้ำ



รองเท้า



ของเล่น



ถุงพลาสติก



ดินสอ





# ถังขยะรีไซเคิล

- ✓ สะอาด
- ✓ แห้ง
- ✓ ไม่มีกลิ่น
- ✓ ไม่มีถุงพลาสติก
- ✓ ไม่มีของที่รีไซเคิลไม่ได้



# ถังขยะทั่วไป



- ✘ อาหาร
- ✘ กระดาษที่สกปรกหรือเปียก
- ✘ และกระดาษแข็ง
- ✘ ของเหลวในขวด
- ✘ แก้วที่สกปรก
- ✘ มีถุงพลาสติก



# 3

## ขั้นตอน การรีไซเคิล



# ขั้นตอนที่ 1

## ต้องรู้ว่าอะไรรีไซเคิลได้บ้าง



ขวดโหลแก้ว

ขวดพลาสติก PET

กล่องกระดาษแข็ง

กระป๋องโลหะ



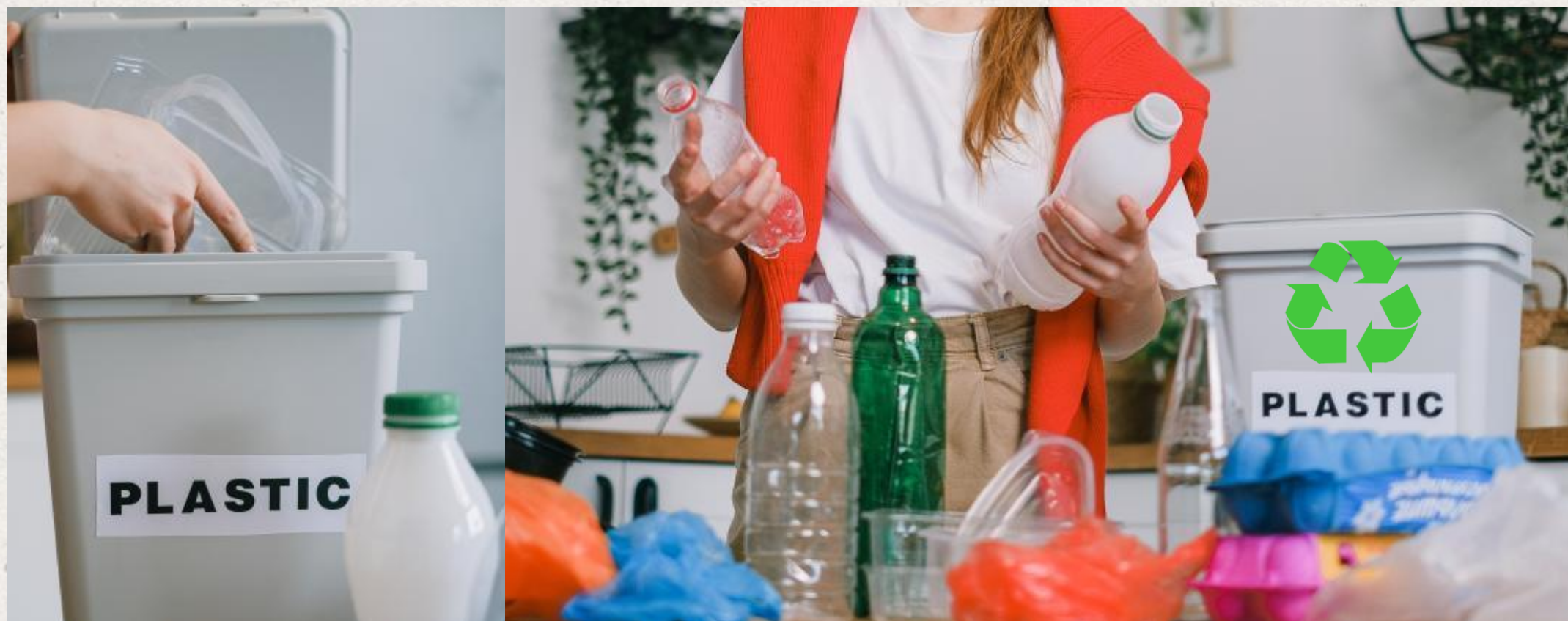
## ขั้นตอนที่ 2

เททิ้ง ทำความสะอาด และทำให้แห้ง  
ก่อนนำไปใส่ในถังขยะ

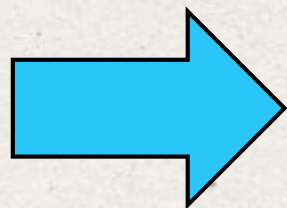


# ขั้นตอนที่ 3

เอาของที่รีไซเคิลได้แต่ละชิ้นใส่ลงในถังขยะรีไซเคิลที่ถูกต้อง



เมื่อเราทำความสะอาด ทำให้แห้ง และรีไซเคิล  
อย่างถูกต้อง เราจะสามารถสร้างสิ่งใหม่ ๆ ได้  
เช่น



# กิจกรรมทำยบทเรียน

## 1 บอกนักเรียนว่าพวกเขาจะได้เล่นเกมคัดแยกขยะรีไซเคิล "ใส่ให้ถูกถัง"

- แบ่งนักเรียนเป็นกลุ่ม แจก "กล่องรีไซเคิล" (จะเป็นกล่องใส่รองเท้าก็ได้) และ "กล่องขยะ" ที่คุณทำขึ้นมาอย่างละหนึ่งกล่องต่อกลุ่ม และแจกแบบฝึกหัดที่มีการรูปภาพสิ่งของทั่วไปที่รีไซเคิลได้และไม่ได้ ให้นักเรียนตัดออกมา
- ให้นักเรียนในแต่ละกลุ่มตัดการ์ดออกมา
- ให้นักเรียนทำงานเป็นกลุ่มเพื่อตัดสินใจว่าของสิ่งใดที่รีไซเคิลได้ และของสิ่งใดรีไซเคิลไม่ได้

สิ่งของรีไซเคิลได้				สิ่งของรีไซเคิลไม่ได้				สิ่งของรีไซเคิลไม่ได้			
ตัดการ์ดแต่ละใบเพื่อใช้ประกอบกิจกรรมท้ายบทเรียน				ตัดการ์ดแต่ละใบเพื่อใช้ประกอบกิจกรรมท้ายบทเรียน				ตัดการ์ดแต่ละใบเพื่อใช้ประกอบกิจกรรมท้ายบทเรียน			
											
ขวดโหลแก้ว	ขวดพลาสติก PET	กล่องกระดาษแข็ง	กระป๋องโลหะ	ดินสอ	สีเทียน	คลิปหนีบกระดาษ	กล่องโฟมใส่อาหาร	เปลือกกล้วย	ผ้าเช็ดปากที่สกปรก	กล่องฟิวซ์ที่เสียบ่าน	หลอดไฟ
											
สายยางสำหรับสวน	กระป๋องสเปรย์	ใบไม้	ฝาขวด	กล่องน้ำผลไม้	รองเท้า	ของเล่น	ถุงพลาสติก				

## 2

ปริ้นท์และแจก "แบบฝึกหัดระบายสี" หลังจบบทเรียน หรือให้นักเรียนกลับไปทำเป็นการบ้าน แบบฝึกหัดระบายสีจะแยกจากบทเรียนของ PowerPoint และเป็นไฟล์ PDF ที่สามารถดาวน์โหลดได้

RECYCLE BIN

