

TORNE-SE UM

WASTE HERO

REDUCE TO ZERO

**Recicláveis, Não Recicláveis e
Potenciais Recicláveis**

Aula para Iniciantes de Nível 2



Preparação da Aula e Alinhamento Curricular

Tempo de preparação: 10 – 15 minutos

Os alunos aprenderão sobre o processo de reciclagem e como itens reciclados indevidamente podem causar problemas ou contaminar outros recicláveis. Eles trabalharão em pequenos grupos, praticando habilidades de pensamento colaborativo e crítico, para classificar cartões com fotos de itens comuns em recicláveis, não recicláveis e potenciais recicláveis , e depois decidir como alguns dos potenciais recicláveis podem ser totalmente recicláveis.



1

Imprima ou exiba quantos forem necessários dos seguintes materiais:

- Baralho de Cartas, um baralho por grupo de estudantes
- As apostilas ("SIM/NÃO", "Isto pode ser reciclado?")

2

Use os slides de apresentação desta aula para orientar uma discussão em classe sobre o que pode e o que não pode ser reciclado e também as etapas para preparar um item a ser reciclado.

Preparação da Aula e Alinhamento Curricular

Tempo de preparação: 10 – 15 minutos

Principais Resultados de Aprendizagem e Alinhamento Curricular:

- **Ciência - Terra e Atividade Humana:** Comunicar soluções que reduzam o impacto dos seres humanos na terra, água, ar e / ou outros seres vivos no ambiente local. As coisas que as pessoas fazem podem afetar o mundo ao seu redor. Mas elas podem fazer escolhas que reduzam seus impactos para a terra, água, ar e outros seres vivos.
- **Estudos Sociais - Pessoas, Lugares e Ambientes:** Os alunos estudam pessoas, lugares e ambientes que lhes permitem entender a relação entre as populações humanas e o mundo físico.
- **Artes e Alfabetização da Língua Inglesa:** Capaz de fazer e responder perguntas sobre detalhes em um texto de literatura. Participe das conversas colaborativas com diversos parceiros sobre temas e textos. Siga as regras acordadas para discussões. Use palavras e frases adquiridas através de conversas, lendo e sendo lido e respondendo a textos

Alinhamento dos ODS



Aula flexível e adaptativa

Os planos de aula são projetados para serem flexíveis e responsivos às necessidades em evolução da sua sala de aula. As aulas são editáveis e personalizáveis para atender aos diferentes contextos individuais dos alunos e da sala de aula. Uma versão do PowerPoint com instruções do professor e uma lição em PDF imprimível estão disponíveis para você baixar.

A Aula

Duração da aula: 45 - 60 minutos

1

Introduza a aula com a apresentação de slides e uma breve discussão sobre o que os alunos já sabem sobre reciclagem.

- O que é reciclagem?
- Por que reciclamos?
- Que tipos de coisas você acha que podem ser recicladas?
- Há coisas que não podem ser recicladas?
- Que coisas não devem ser colocadas na lixeira?
- Quais são os "1-2-3's" da reciclagem?

- Exiba ou peça aos alunos que peguem o folheto SIM/NÃO.
- Exiba slides e pergunte por que as lixeiras são ruins ou boas? Permita que eles identifiquem as razões para cada imagem com base em seu folheto SIM/NÃO.
- Discuta como alguns itens podem ser reciclados, mas como estão sujos, não podem (a contaminação torna outros recicláveis sujos e impossíveis de serem reciclados). Revise os exemplos e os 1,2,3 passos para reciclar corretamente.
- Mostre slides de Lixeira / Lixeira Não Reciclável e pergunte por que uma é ruim e a outra boa? Permita que eles olhem e identifiquem as razões para cada imagem com base em seu folheto SIM/NÃO.

A Aula

Duração da aula : 45 - 60 minutos

2

Explique aos alunos que às vezes é difícil descobrir se um item é reciclável ou não. Diga-lhes que eles precisarão ser um "Waste Hero" e divida-os em grupos e classifique um baralho de cartas mostrando três tipos de itens: recicláveis, não recicláveis e itens que são *potencialmente recicláveis* – ou seja, que precisamos fazer algo para que cada um desses itens seja reciclado corretamente.

Dicas de reciclagem: Discutir esses itens potencialmente recicláveis comumente vistos e dicas e de como reciclar corretamente.

- Itens feitos de um único material reciclável podem precisar de uma etapa extra para reciclá-los corretamente. Você consegue pensar em alguma coisa em que isso se aplica?
- Aqui estão alguns exemplos:
 - Todos sabemos que o papelão é reciclável. Mas como em uma caixa de pizza usada, por exemplo só podemos reciclar a parte que está limpa. Precisamos jogar fora qualquer parte que seja gordurosa ou que tenha resíduos alimentares, pois pode contaminar toda uma carga de recicláveis.
 - Isso vale para recipientes de plástico também, como garrafas e frascos, precisamos enxaguá-los para que não haja comida ou líquido dentro e, em seguida, deixá-los secar.
 - E se tivermos a tampa, devemos colocá-la de volta depois de enxaguada e seca, antes de colocar a garrafa ou frasco em nosso recipiente de reciclagem. Lembre aos alunos que sempre queremos reciclar o máximo que pudermos, mas não queremos deixar que sejam recicladas coisas que possam contaminar outros recicláveis ou causar problemas no centro de reciclagem.

Aqui está outra dica: Itens menores do que um cartão de identificação ou cartão de crédito podem ficar presos em máquinas de reciclagem, então coisas como tampas e tampas de plástico pequenas e soltas devem ser jogadas no lixo, se não estiverem aparafusadas na garrafa original ou frasco.

A Aula

Duração da aula : 45 - 60 minutos

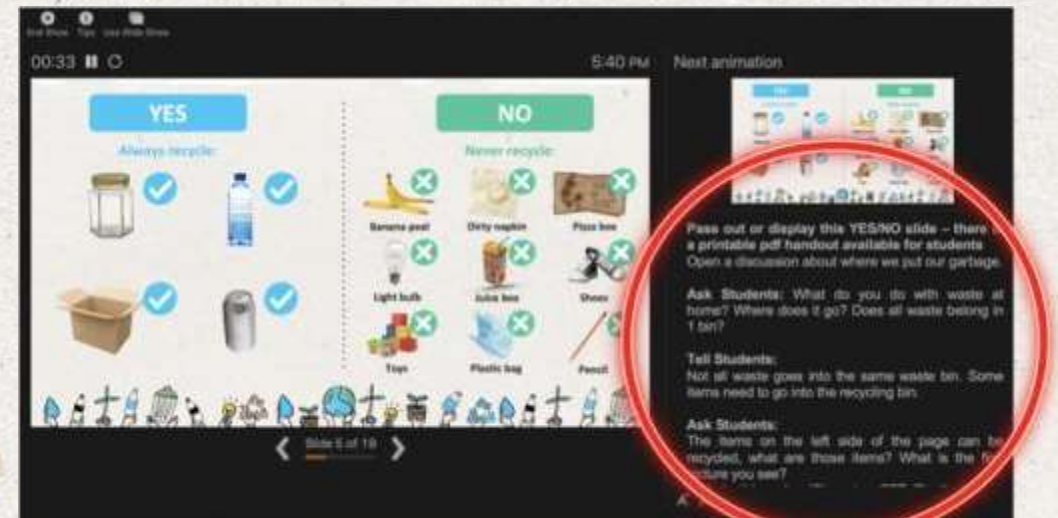
- 3** Dê a cada grupo uma planilha e um baralho embaralhado de cartas contendo imagens misturadas de itens recicláveis, não recicláveis e potencialmente recicláveis.
- 4** Diga aos grupos que sua tarefa é classificar seu baralho de cartas em três pilhas: **itens recicláveis, itens não recicláveis e cinco itens que são potencialmente recicláveis**. Uma vez que tenham terminado a classificação, cada grupo deve trabalhar em conjunto para completar a planilha, listando os cinco itens que eles identificaram como potencialmente recicláveis e, para cada um, escrevendo uma breve explicação do que precisa ser feito para torná-lo reciclável.
- 5** Peça a cada grupo que apresente um potencial item reciclável e o que deve ser feito para que ele seja reciclável. Discuta todos os itens que foram incorretamente identificados como potenciais recicláveis e os que foram negligenciados.

Preparar a Apresentação do PowerPoint

Quando estiver pronto para apresentar as lições à sua turma, clique em **Apresentação de Slides** na barra de menus superior e selecione **Modo de Exibição do Apresentador**. No modo de exibição do Apresentador, você pode ver suas anotações enquanto o público vê apenas seus slides.



As anotações aparecem em um painel à direita. O texto deve ser quebrado automaticamente e uma barra de rolagem vertical será exibida, se necessário. Você também pode alterar o tamanho do texto no painel Anotações usando os dois botões no canto inferior esquerdo do mesmo.





Frasco de vidro



Garrafa de plástico PET



Calçados



Lata de metal



Lâmpada



Suco de caixa



Guardanapo sujo



Lápis



Saco plástico



Brinquedos



Caixa de papelão



Mangueira de jardim



Casca de banana

SIM

NÃO



SIM

Recicle sempre:



Frasco de vidro



Garrafa de plástico PET



Caixa de papelão



Lata de metal

NÃO

Nunca recicle:



Casca de banana



Lâmpada



Brinquedos



Guardanapo sujo



Suco de caixa



Saco plástico



Mangueira de jardim



Calçados



Lápis



Lixeira



Limpa



Seca



Sem cheiro



Sem sacos plástico



Sem não recicláveis



Lixeira não reciclável



- ✘ Alimento
- ✘ Papel e papelão sujos ou molhados
- ✘ Líquido em garrafas
- ✘ Copos sujos
- ✘ Sacos plásticos



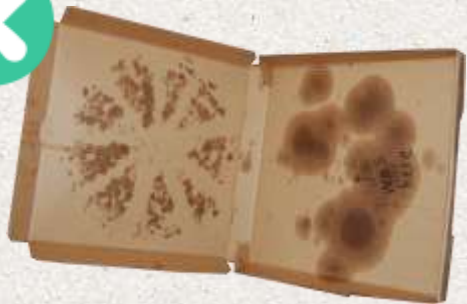
Contaminação por reciclagem



A contaminação por reciclagem ocorre quando **os resíduos são classificados na lixeira errada** (colocando uma casca de banana em uma lixeira de reciclagem de papel misto, por exemplo), ou quando as garrafa de plástico PET não são devidamente esvaziadas e limpas, deixando toda a lixeira molhada.



O que pode ser reciclado, mas às vezes não é? Por quê?



Caixas de pizza gordurosas com alimentos não podem ser recicladas.



Frascos com alimentos dentro não podem ser reciclados.



Garrafas sujas com graxa, pesticidas ou outros produtos químicos



Alimentos sólidos dentro da lata não podem ser reciclados.



Garrafas com um pouco de líquido não podem ser recicladas.



Aterro sanitário



Quando os recicláveis são contaminados, eles acabam como lixo que vai para um **aterro sanitário**.



Quanto tempo leva uma caixa de papelão para desaparecer em um aterro sanitário?



3 Meses

Quanto tempo leva uma lata de metal para desaparecer em um aterro sanitário?



150 anos

Quanto tempo leva uma garrafa de plástico PET para desaparecer em um aterro sanitário?



450 anos

Quanto tempo leva um frasco de vidro para desaparecer em um aterro sanitário?



4.000 anos

Os

3

Passos para a Reciclagem



Passo 1 Saiba o que você pode reciclar.



Frasco de vidro

Garrafa de plástico PET

Caixa de papelão

Lata de metal



Passo 2 Coloque os recicláveis na lixeira correta.

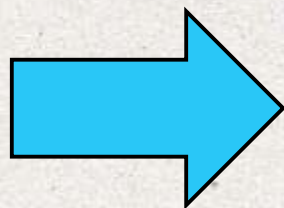


Passo 3

Quando limpamos, secamos e reciclamos, podemos fazer coisas novas.



Quando limpamos, secamos e reciclamos,
podemos fazer coisas novas.



Próximos Passos

1

Explique aos alunos que às vezes é difícil descobrir se um item é reciclável ou não. Diga que eles precisarão ser um “Waste Hero” e **divida-os em grupos e organize um baralho com três tipos de itens: recicláveis, não recicláveis e potencialmente recicláveis** – ou seja, precisamos fazer alguma coisa a cada um desses itens para reciclá-los corretamente

Imprima o seguinte e peça aos alunos que recortem cada cartão da atividade. **Dê a cada grupo uma planilha e um baralho embaralhado de cartas contendo imagens misturadas de itens recicláveis, não recicláveis e potencialmente recicláveis.**



Próximos Passos

2

Diga aos grupos que sua tarefa é classificar seu baralho de cartas em três pilhas: itens recicláveis, itens não recicláveis e cinco itens que são potencialmente recicláveis. Depois de terminar a classificação, cada grupo deve trabalhar em conjunto para completar a planilha, listando os cinco itens que identificaram como potencialmente recicláveis e, para cada um, escrever uma breve explicação do que precisa ser feito para torná-lo reciclável.

Pode ser reciclado? **WASTE HERO**

Item contaminado	Como prepará-lo para ser reciclado?

3

Peça a cada grupo que apresente um item potencialmente reciclável e o que deve ser feito para que ele seja reciclável. Discuta todos os itens que foram incorretamente identificados como potenciais recicláveis e os que foram negligenciados.