

TORNE-SE UM

**WASTE  
HERO**

**REDUCE TO ZERO**



# Vazamento de Resíduos no Meio Ambiente

Aula para Iniciantes de Nível 3





# Preparação da Aula e Alinhamento Curricular

Tempo de preparação: 10 – 15 minutos

Os alunos irão rever e atualizar seus conhecimentos de reciclagem e os efeitos negativos sobre o meio ambiente sem as melhores práticas de reciclagem. Eles também serão introduzidos no conceito de "vazamento de resíduos" como resultado da não reciclagem e da má gestão de recicláveis. Eles trabalharão em pequenos grupos ou individualmente para criar um personagem "Waste Hero" e projetar um cartaz que será usado para transmitir uma mensagem ASP (Anúncio de Serviço Público) para informar, inspirar e incentivar a reciclagem na escola.

Os alunos receberão um folheto para criar seu personagem, depois projetarão seu pôster ASP e colocarão a mensagem ao redor da escola.



1

Exiba os slides da aula para a classe e crie uma discussão sobre o que eles já sabem sobre reciclagem e introduza o conceito de vazamento de resíduos e resíduos ligados ao oceano. Faça aos alunos as perguntas orientadoras das anotações do slide do PowerPoint.

2

Imprima o folheto "SIM/NÃO" e o folheto "Crie o seu Waste Hero".

Reúna todos os tipos de suprimentos de arte e cartolinas ou papel tamanho A3 (1 por grupo ou por aluno).



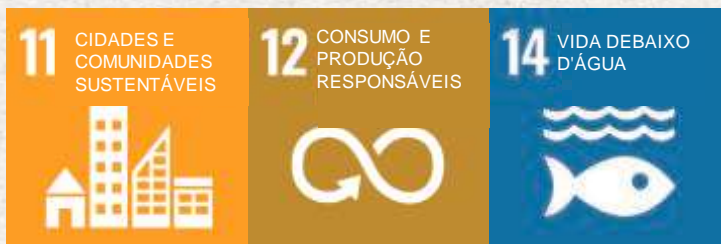
# Preparação da Aula e Alinhamento Curricular

Tempo de preparação: 10 – 15 minutos

## Principais Resultados de Aprendizagem e Alinhamento Curricular:

- **Ciência - Terra e Atividade Humana:** Comunicar soluções que reduzam o impacto dos seres humanos na terra, água, ar e / ou outros seres vivos no ambiente local. As coisas que as pessoas fazem podem afetar o mundo ao seu redor. Mas elas podem fazer escolhas que reduzam seus impactos na terra, água, ar e outros seres vivos.
- **Artes da Língua Inglesa e Alfabetização:** Participe de conversas colaborativas com diversos parceiros sobre tópicos e textos. Segue as regras acordadas para as discussões. Use palavras e frases adquiridas através de conversas, lendo e sendo lido e respondendo a textos.

## Alinhamento dos ODS



## Aula flexível e adaptativa

Os planos de aula são projetados para serem flexíveis e responsivos às necessidades em evolução da sua sala de aula. As aulas são editáveis e personalizáveis para atender aos diferentes contextos individuais dos alunos e da sala de aula. Uma versão do PowerPoint com instruções do professor e uma lição em PDF imprimível estão disponíveis para download.



# A Aula

Duração da aula: 45 - 60 minutos

- 1** Apresente a aula aos seus alunos perguntando sobre o conhecimento deles sobre o que pode e o que não pode ser reciclado e faça o exercício do quebra-gelo. Exiba o slide "SIM/NÃO" ou imprima o folheto como referência.
  - Crie uma discussão aberta sobre os conceitos básicos de reciclagem.
  - Vocês reciclam?
  - O que pode ser reciclado?
  - O que não pode ser reciclado?
  - Peça-lhes que dêem alguns exemplos de cada um.
- 2** Introduzir o conceito de fuga de resíduos e criar uma discussão sobre como os nossos resíduos podem entrar no oceano, mesmo que não vivamos junto ao oceano. Mostre os slides explicando como os resíduos entram em nossos oceanos a partir da terra.
- 3** Deixe os alunos saberem que eles criarão um super-herói "Waste Hero" e um cartaz ASP (Anúncio de Serviço Público) para ser pendurado em sua escola. Divida em grupos ou trabalhe de forma independente para criar uma mensagem de PSA (Anúncio de Serviço Público) da escola para inspirar e capacitar as pessoas a reciclar na escola.

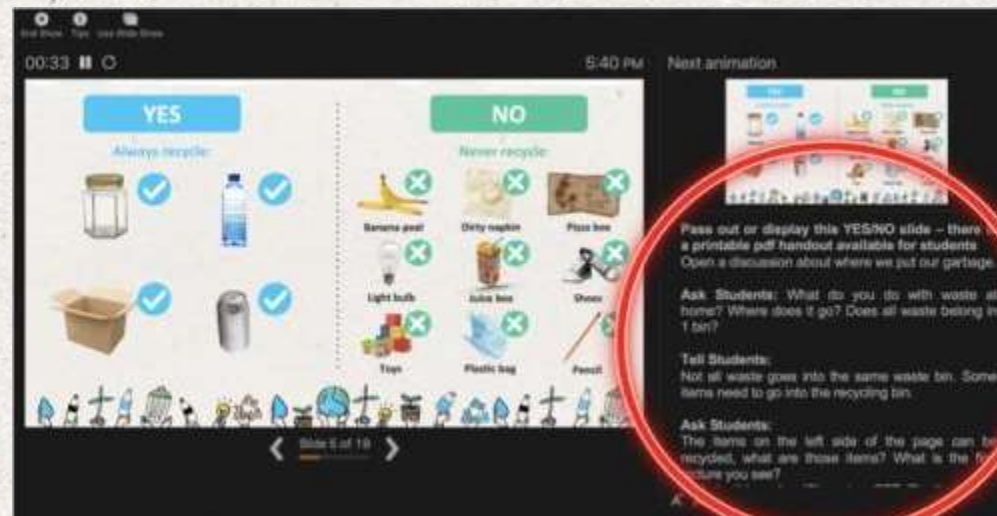


# Preparar a Apresentação do PowerPoint

Quando estiver pronto para apresentar as lições à sua turma, clique em **Apresentação de Slides** na barra de menu superior e selecione o **Modo de Exibição do Apresentador**. No modo de exibição do Apresentador, você pode ver suas anotações enquanto o público vê apenas os seus slides.



As anotações aparecem em um painel à direita. O texto deve ser quebrado automaticamente e uma barra de rolagem vertical será exibida, se necessário. Você também pode alterar o tamanho do texto no painel de Anotações usando os dois botões no canto inferior esquerdo do mesmo.







Frasco de vidro



Garrafa de plástico PET



Calçados



Lata de metal



Lâmpada



Suco de caixa



Guardanapo sujo



Lápis



Saco plástico



Brinquedos



Caixa de papelão



Mangueira de jardim



Casca de banana

**SIM**

**NÃO**





# SIM

Recicle sempre:



Frasco de vidro



Garrafa de plástico PET



Caixa de papelão



Lata de metal

# NÃO

Nunca recicle:



Casca de banana



Guardanapo sujo



Mangueira de jardim



Lâmpada



Suco de caixa



Calçados



Brinquedos



Saco plástico



Lápis





# Resíduos Oceânicos

Mapa

Satélite

Oceano  
Pacífico  
Norte







Mais  
lixo p

meram





# Como os resíduos entram no oceano?





O vazamento de resíduos acontece **quando nossos resíduos não são reciclados ou entram em um aterro sanitário e vazam** para o nosso ambiente natural.



A maioria dos resíduos do oceano vem de humanos em terra.





1. As pessoas deixam resíduos no chão ou caem de uma lixeira.



2. Quando chove, os resíduos fluem para os bueiros.





3. O dreno pluvial, alimenta os cursos de água locais.



4. Esses cursos d'água então alimentam os rios locais.





5. Os rios desaguam no oceano.



6. As Correntes oceânicas levam o lixo ao redor do mundo e criam "ilhas de lixo".





# Como evitar o lixo oceânico?



Pratique os 3 passos para a reciclagem

1

Saiba o que você pode reciclar



2

Esvazie, limpe e seque antes de colocar no lixo.



3

Coloque os recicláveis na lixeira de reciclagem correta.





# Dicas de reciclagem que podemos compartilhar para inspirar outras pessoas a reciclarem.

Encontre o número 1 na parte inferior das garrafas de plástico e recicle-a. #1 As garrafas de plástico PET são totalmente recicláveis.



Jogue os itens na lixeira correta, onde você verá o símbolo de reciclagem.





# Dicas de reciclagem que podemos compartilhar para inspirar outras pessoas a reciclarem.

Não coloque alimentos na lixeira. Itens de reciclagem molhados e sujos não podem ser coletados.



Use menos materiais de uso único, como sacolas plásticas e canudos de plástico, que usamos apenas uma vez.





# Crie um Super herói "Waste Hero" e um pôster de "Ação"





# Como criar o seu APS "Waste Hero" para a sua escola.

Passo

1

Identifique seu público. Quem verá seu cartaz na escola?



Passo

2

Crie o seu super-herói "Waste Hero". "O homem ou a mulher garrafa?"



Passo

3

Crie a sua mensagem sobre o porquê precisarmos de reciclar (Problema e Dica de Reciclagem).



Passo

4

Identificar onde colocar a cartolina para inspirar outros para reciclarem.





# Quem é o seu



<p>Que super herói, pessoa ou personagem que inspirou seu Waste Hero?</p>	<p>Qual é o nome do seu Waste Hero?</p>
<p>Qual é o superpoder do seu Waste Hero?</p>	<p>Quais são as 3 palavras para descrever o seu Waste Hero?</p>
<p>Que problema ambiental o seu Waste Hero aborda?</p>	
<p>Qual é a mensagem do seu Waste Hero para inspirar as melhores práticas de reciclagem e incentivar os outros a agirem?</p>	

Desenhe / Esboce seu personagem.

A large, empty rectangular box with a black border, intended for drawing or sketching the Waste Hero character.





# WASTE WOMAN



## Waste Woman

Waste woman's power is to make waste disappear and leave oceans, rivers and lakes back to their full natural glory. - If only the world had some one like her!



Litter is a huge problem in our oceans and there is no simple way to fix it. There is so much rubbish in our sea it would take the whole world to help fix our problem. In the south America there is a infamous garbage patch called twice the size of Texas!



52% of fish eat plastic and then we eat them in turn, we are eating plastic



"Cherish the natural world because you're a part of it and you depend on it"  
-David Attenborough

you can be a hero to,  
just pick up your  
Litter

Put the right  
Litter in the  
bin!! Do you want  
this?!