

TORNE-SE UM

WASTE HERO

REDUCE TO ZERO



Mapeamento da Mente

Workshop 2



Preparação e Objetivos do Workshop

Tempo de preparação: 10 – 15 minutos

O workshop visa explorar como as equipes podem usar ferramentas de mapeamento para identificar as principais oportunidades ou caminhos de solução para problemas e visualizar a complexidade e a interconexão deles. Os alunos aprenderão como utilizar ferramentas de tomada de decisão como "seleção para baixo" para pesar o valor de uma ideia em relação a outra e para identificar e selecionar o melhor caminho de soluções para um problema.

- 1** Exibir os slides da aula para a turma e criar uma discussão sobre o que eles já sabem sobre mapas mentais e apresente a "seleção para baixo" como uma ferramenta de tomada de decisão.
- 2** A atividade do workshop é melhor realizada em um **grande quadro branco ou cartaz usando notas adesivas** que podem ser facilmente exibidas para os grupos trabalharem juntos em uma discussão aberta.
- 3** **Siga as instruções da aula** sobre como criar um mapa mental e como decidir sobre uma ideia vencedora. As notas do slide na parte inferior de cada slide terão instruções sobre como executar cada etapa.

ODS e Alinhamento Curricular

Tempo de preparação: 10 – 15 minutos

Principais Resultados de Aprendizagem e Alinhamento Curricular:

- **Ciência - Terra e Atividade Humana:** Comunicar soluções que reduzam o impacto dos seres humanos na terra, água, ar e / ou outros seres vivos no ambiente local. As coisas que as pessoas fazem podem afetar o mundo ao seu redor. Mas eles podem fazer escolhas que reduzam seus impactos na terra, água, ar e outros seres vivos.
- **Artes da Língua Inglesa e Alfabetização:** Participe de conversas colaborativas com diversos parceiros sobre tópicos e textos. Seguir regras acordadas para as discussões. Use palavras e frases adquiridas através de conversas, lendo e sendo lido e respondendo a textos. Apresente informações, descobertas e evidências de apoio de forma clara, concisa e lógica, de modo que os ouvintes possam seguir a linha de raciocínio.
- **Estudos Sociais - Pessoas, Lugares e Ambientes:** O estudo de pessoas, lugares e ambientes nos permite compreender a relação entre as populações humanas e o mundo físico.

Alinhamento de ODS



Aula flexível e adaptativa

Os planos de aula são projetados para serem flexíveis e responsivos às necessidades em evolução da sua sala de aula. As aulas são editáveis e personalizáveis para atender aos diferentes contextos individuais dos alunos e da sala de aula. Uma versão do PowerPoint com instruções do professor e uma aula em PDF imprimível estão disponíveis para download.

O Workshop

Duração da aula: 45 – 60 minutos

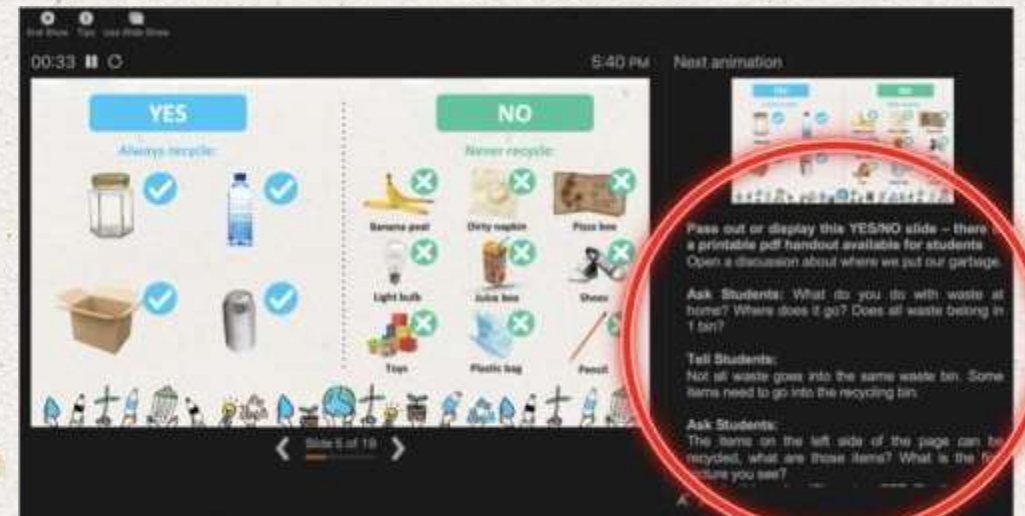
- 1** **Organize-se em grupos de 3-5** e prepare uma cartolina ou quadro branco com notas adesivas para o exercício.
- 2** **Leia o folheto "Waste Challenge"** e selecione um aspecto do problema para o exercício de mapeamento mental ou continue com o tópico da Workshop 1 (reciclagem, trabalhadores do lixo, coleta e classificação, etc.).
- 3** **Os grupos criarão um mapa mental** para examinar os aspectos inter-relacionados do problema que procuram resolver e todas as ideias potenciais para caminhos de solução.
- 4** **Quando terminarem o mapa mental, os grupos escreverão suas ideias de solução em notas adesivas e trabalharão em um exercício de seleção** para pesar o valor das ideias em relação a outras e para identificar e selecionar o melhor caminho de solução para um problema. Faça com que os grupos apresentem suas descobertas para o restante do workshop.

Preparar a Apresentação do PowerPoint

Quando estiver pronto para apresentar as aulas à sua turma, clique em **Apresentação de Slides** na barra de menus superior e selecione **Modo de Exibição do Apresentador**. No modo de exibição do Apresentador, você pode ver suas anotações enquanto o público vê apenas seus slides.

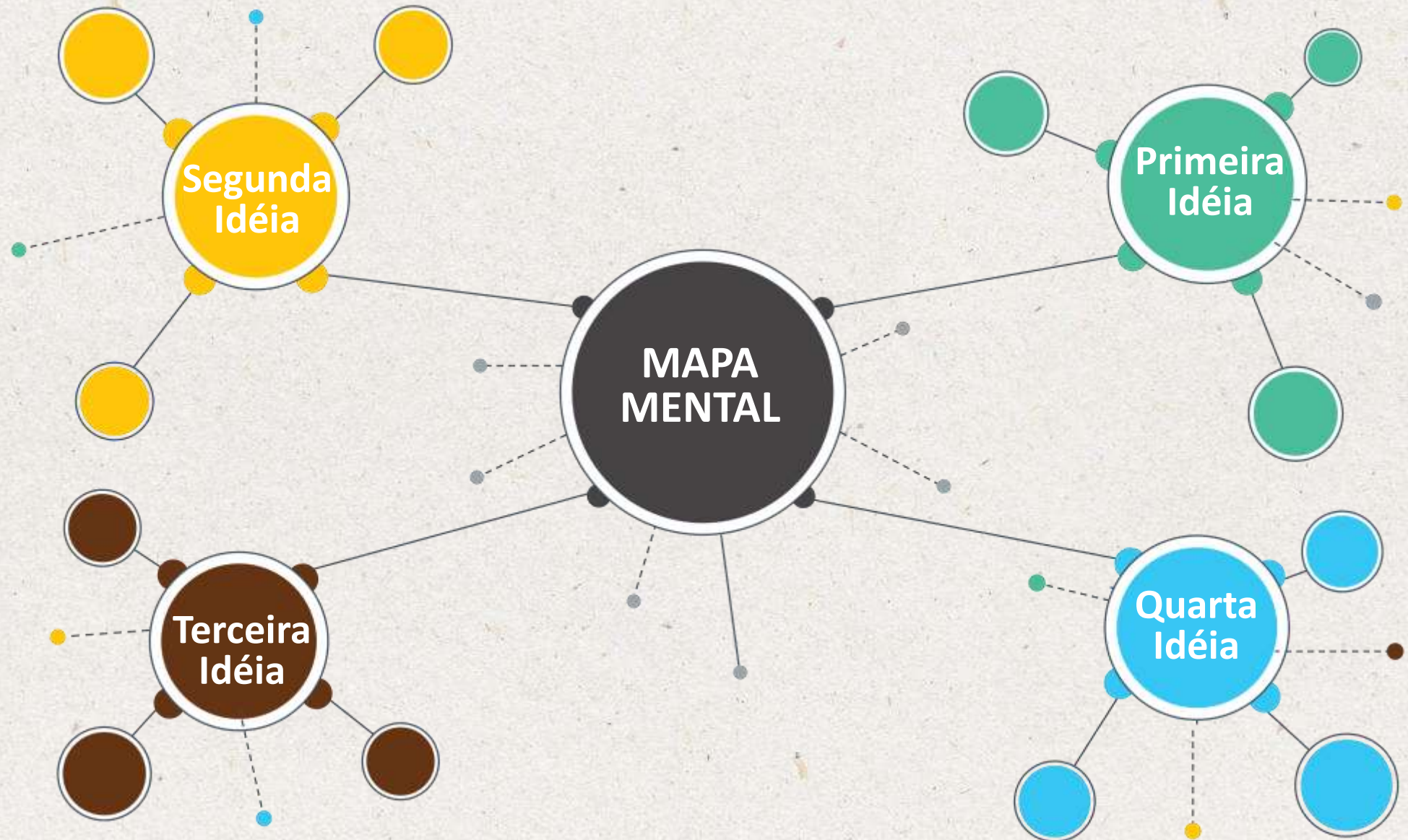


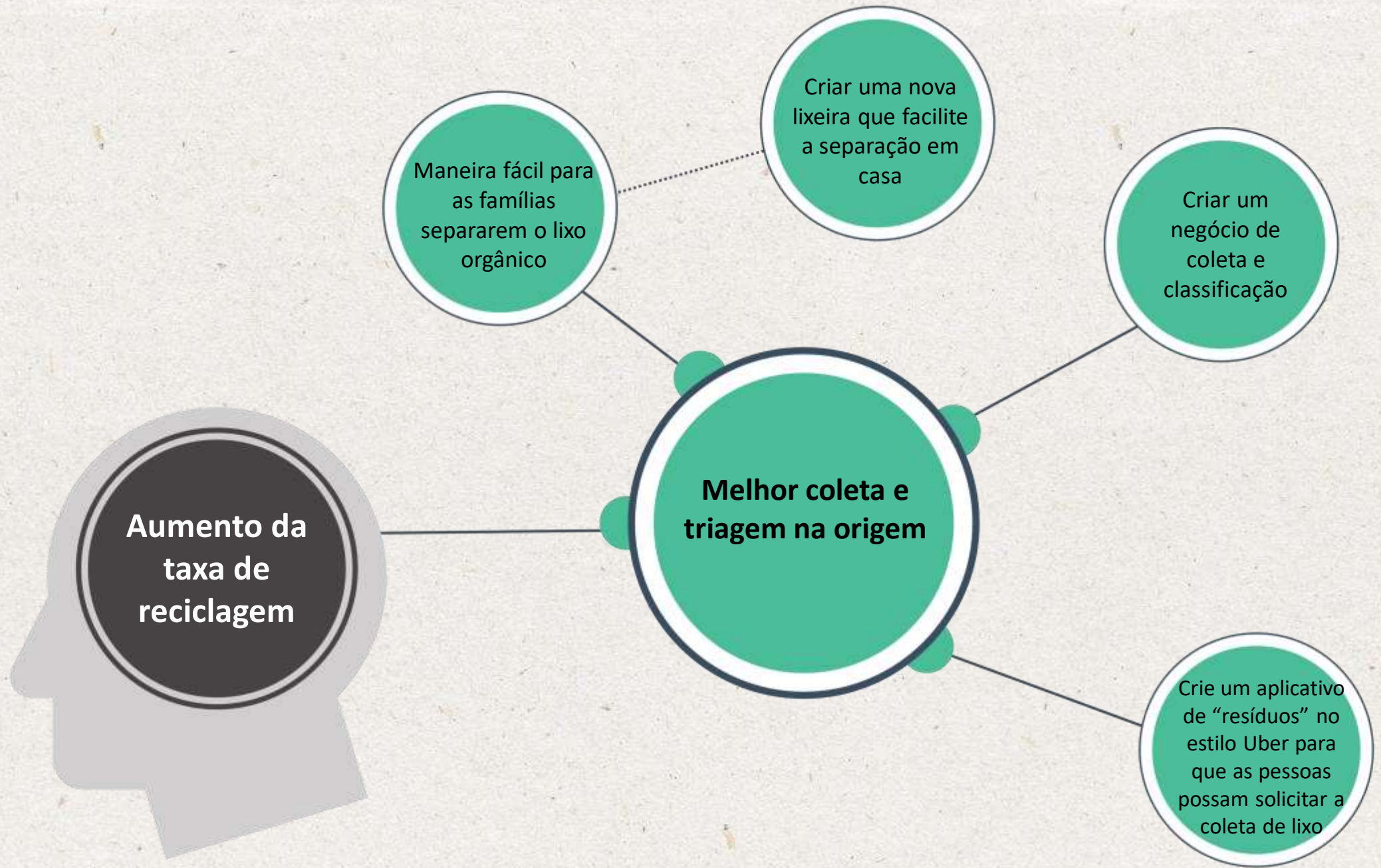
As anotações aparecem em um painel à direita. O texto deve aparecer automaticamente e uma barra de rolagem vertical aparecerá se necessário. Você também pode alterar o tamanho do texto no Painel de anotações usando os dois botões no canto inferior esquerdo canto do painel Notas.

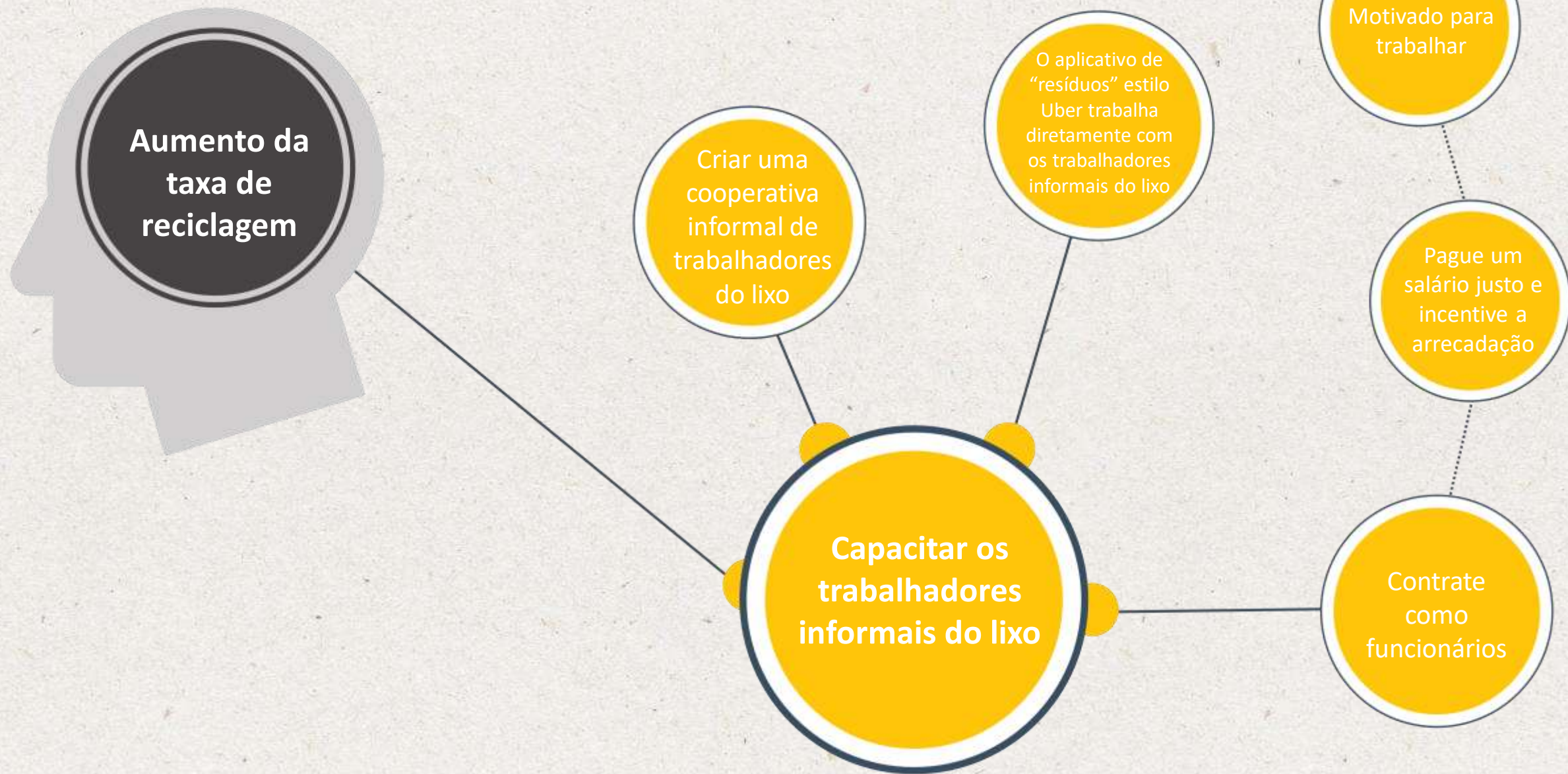


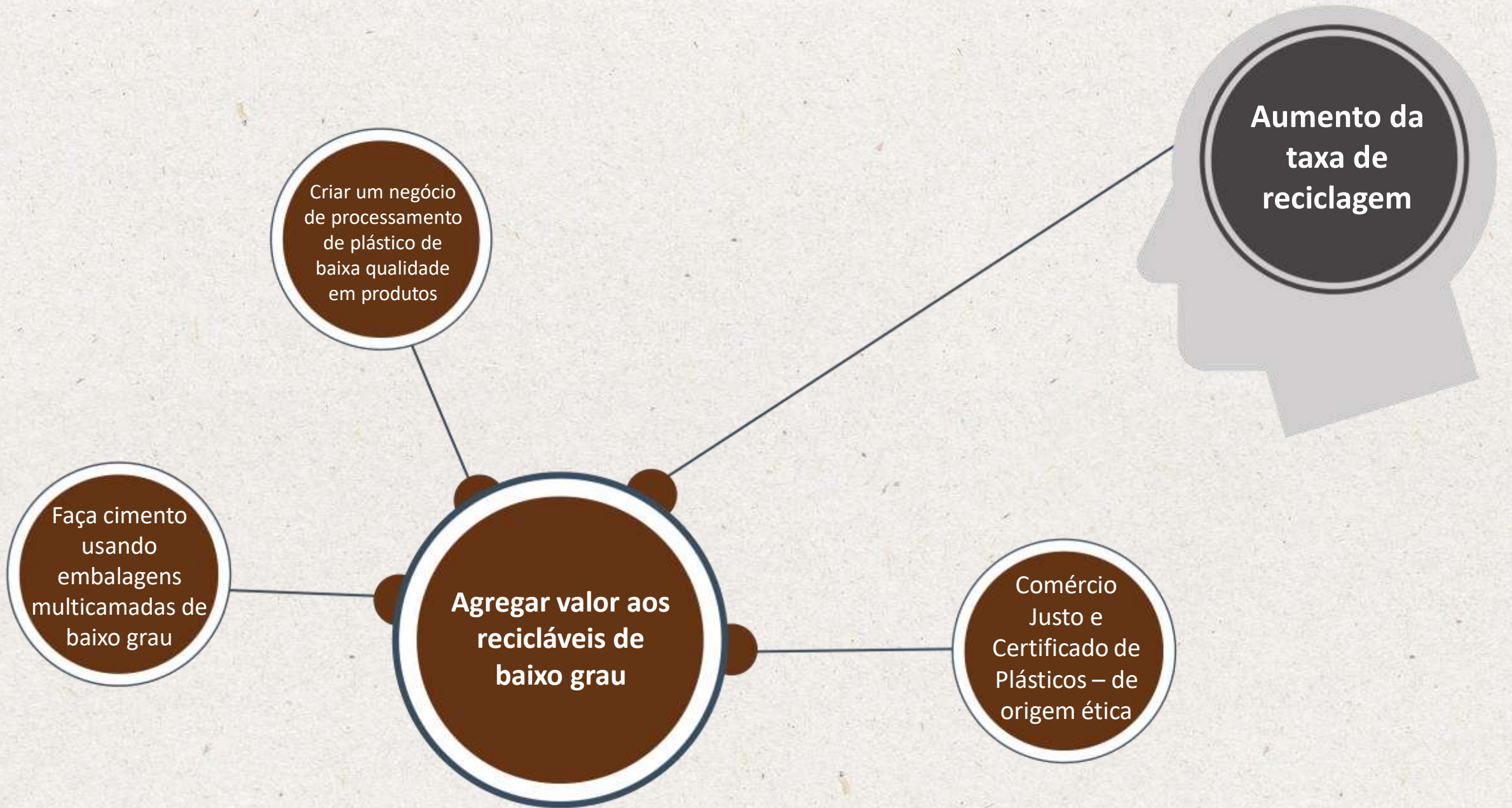


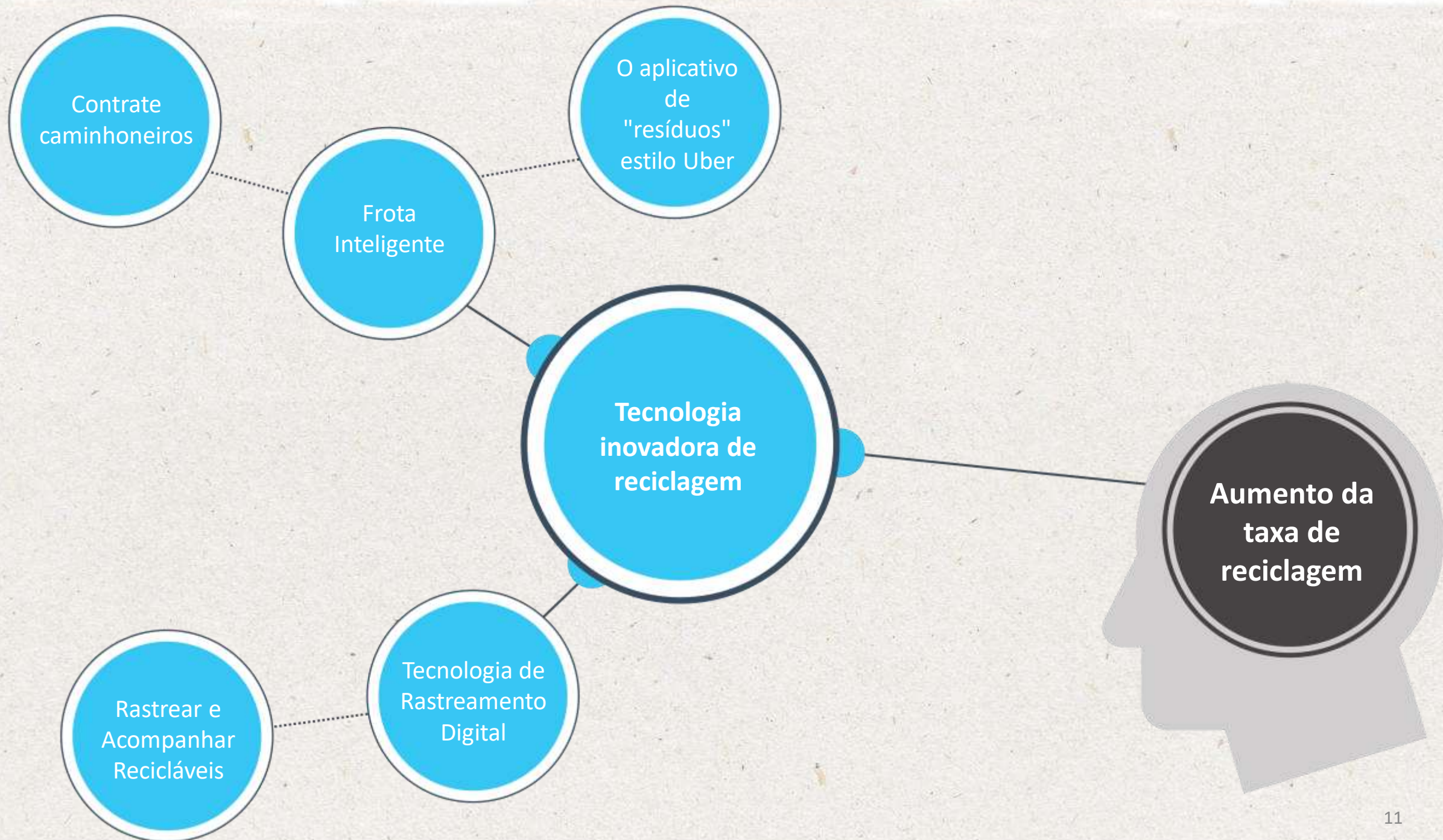
O que é um mapa mental?

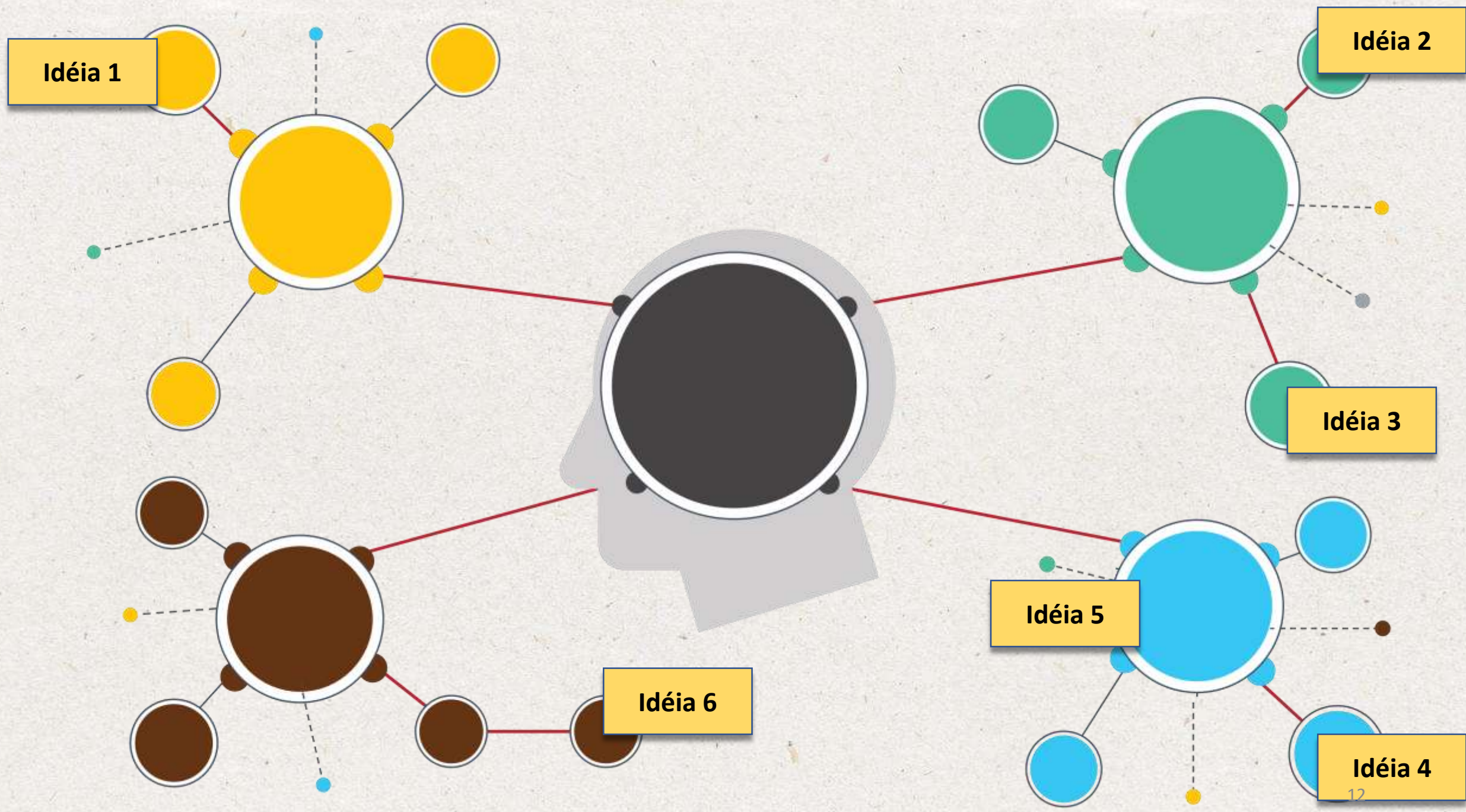












Exercício de Seleção

IDÉIA N°1

IDÉIA N°2

IDÉIA N°3

Classificação 1-5

IDÉIA N°1

Pontuação Total: 12

D=4 F=3 V=5



Desejabilidade Possibilidade Viabilidade

Escolha a pontuação mais alta

IDÉIA Nº1

Pontuação Total: 12

D=4 F=3 V=5

IDÉIA Nº2

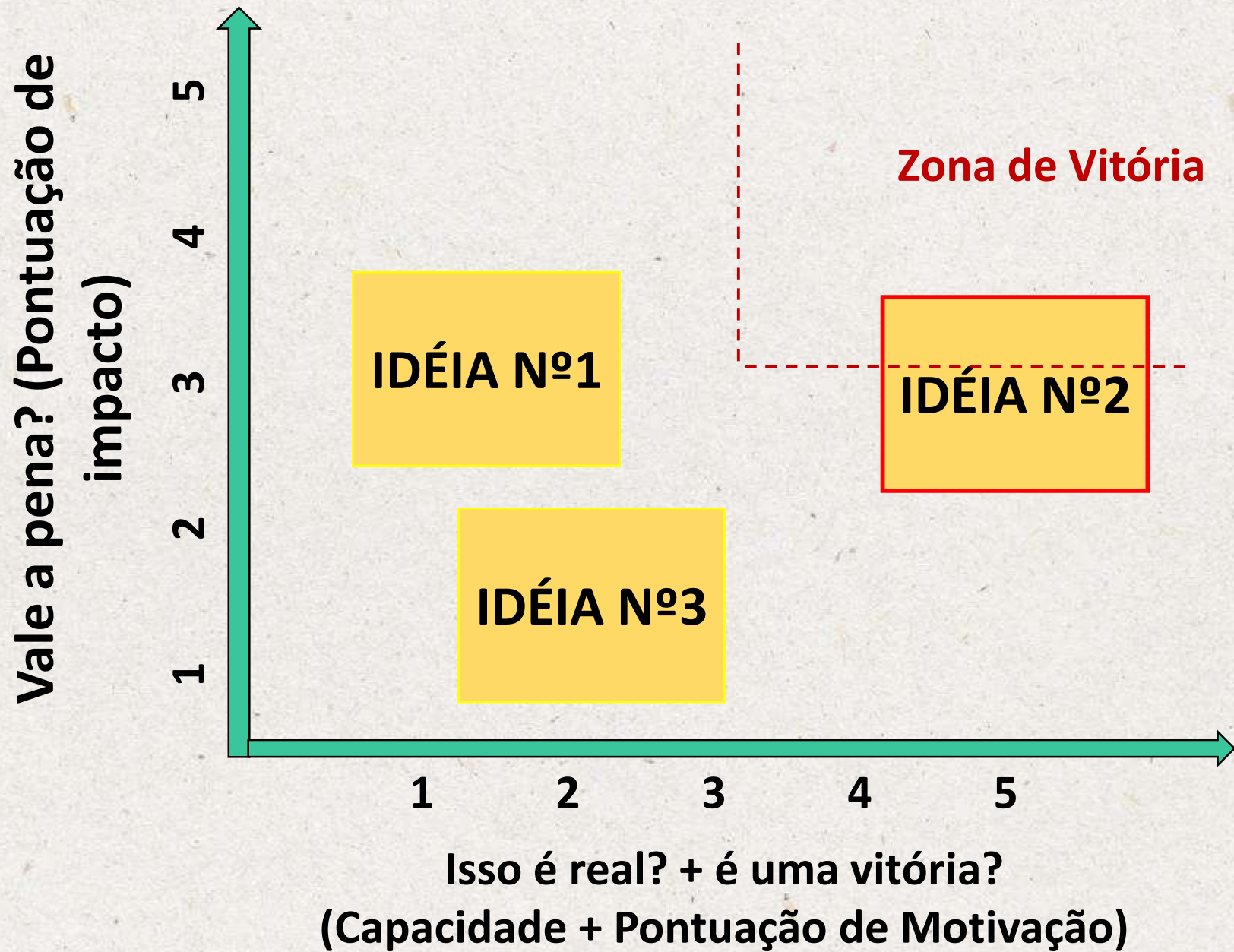
Pontuação Total: 10

D=3 F=2 V=5

IDÉIA Nº3

Pontuação Total: 7

D=3 F=2 V=2



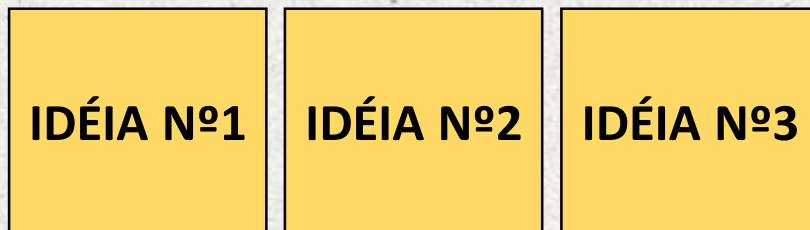
1. Escolher um aspecto do cenário "waste challenge"



2. Criar um mapa mental para visualizar possíveis caminhos de solução



3. Identificar as ideias-chave no mapa mental e anote-as em notas adesivas



4. Trabalhar em um exercício de "seleção" para escolher a melhor solução

