

Convertirse en
Héroe
de los
Residuos

REDUCE A CERO

Mapa Mental

Workshop 2



Preparación de Lección & Alineación de Currícula

Tiempo de Preparación: 10 – 15 minutos

El taller tiene como objetivo explorar cómo los equipos pueden usar herramientas de mapeo para identificar oportunidades clave o vías de solución a problemas, y visualizar la complejidad y la interconexión de los mismos. Los estudiantes aprenderán a utilizar herramientas de toma de decisiones como la “Selección Descendente” para comparar el valor de una idea con otra, y para identificar y seleccionar la mejor vía de solución para un problema.

- 1 Projete las diapositivas de la lección a la clase y genere una discusión sobre lo que ya saben acerca de los mapas mentales, y presente la "selección hacia abajo", como una herramienta para la toma de decisiones.
- 2 La actividad del taller se realiza mejor en un pizarrón blanco grande o en una cartulina con notas adhesivas, que se pueden mostrar fácilmente para que los grupos trabajen juntos en una discusión abierta.
- 3 Siga las instrucciones de la lección para crear un mapa mental e identificar una idea ganadora. Las notas en la parte inferior de cada diapositiva tendrán instrucciones acerca de cómo hacer cada paso.

Preparación de Lección & Alineación de Currícula

Tiempo de preparación: 10 – 15 minutos

Resultados de Aprendizaje y Alineación a la Currícula:

- **Ciencia – Tierra y Actividad Humana:** Comunicar soluciones que reducirán el impacto de los seres humanos en la tierra, el agua, el aire y/u otros seres vivos en el entorno local. Lo que hacen las personas puede afectar el mundo que las rodea, aunque pueden tomar decisiones que reduzcan sus impactos
- **Idioma Español, Arte y Alfabetismo:** Participar de manera efectiva en conversaciones colaborativas (uno a uno, en grupos y dirigidas por maestros) construyendo ideas en equipo y transmitiéndolas con claridad. Siga las reglas acordadas para las discusiones.
- **Estudios Sociales - Gente, Lugares, y Entornos:** El estudio de personas, lugares y entornos nos permite comprender la relación entre las poblaciones humanas y el mundo físico.

Alineación con los ODS



El Taller

Duración de la Lección: 45 – 60 minutos

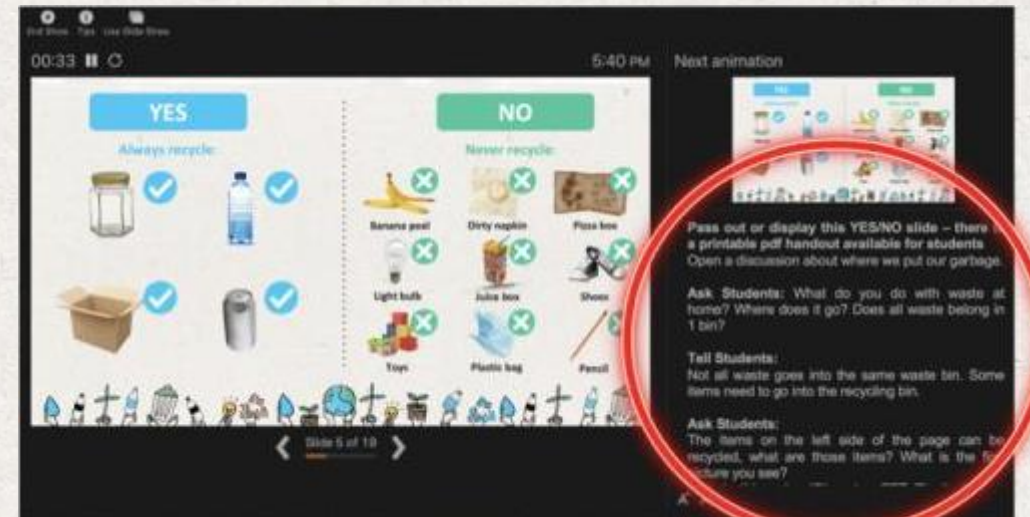
- 1** Divídase en grupos de 3 a 5 y prepare una cartulina o pizarrón con notas adhesivas para el ejercicio.
- 2** Lea el documento “Desafío de los Desechos” y seleccione un aspecto problemático para el ejercicio de mapeo mental o continúe con el tema del Taller 1 (reciclaje, recolectores de desechos, recolección y clasificación, etc.).
- 3** Los grupos crearán un “Mapa Mental” para examinar los aspectos interrelacionados del problema que buscan resolver y todas las posibles ideas para la solución.
- 4** Cuando terminen con el mapa mental, los grupos escribirán sus ideas para la solución en notas adhesivas (post its) y trabajarán en un ejercicio de selección para comparar el valor de las ideas con respecto a otras; asimismo, identificarán y seleccionarán la mejor solución para el problema. Pida a los grupos que presenten sus hallazgos al resto del taller.

Prepare la Presentación de Power Point

Cuando esté listo para presentar la lección a su clase, haga clic en “presentación de diapositivas” en la barra de menú superior y luego seleccione “vista de presentador”. En la “vista moderador”, puede ver sus notas mientras presenta, aunque la audiencia solo verá sus diapositivas.

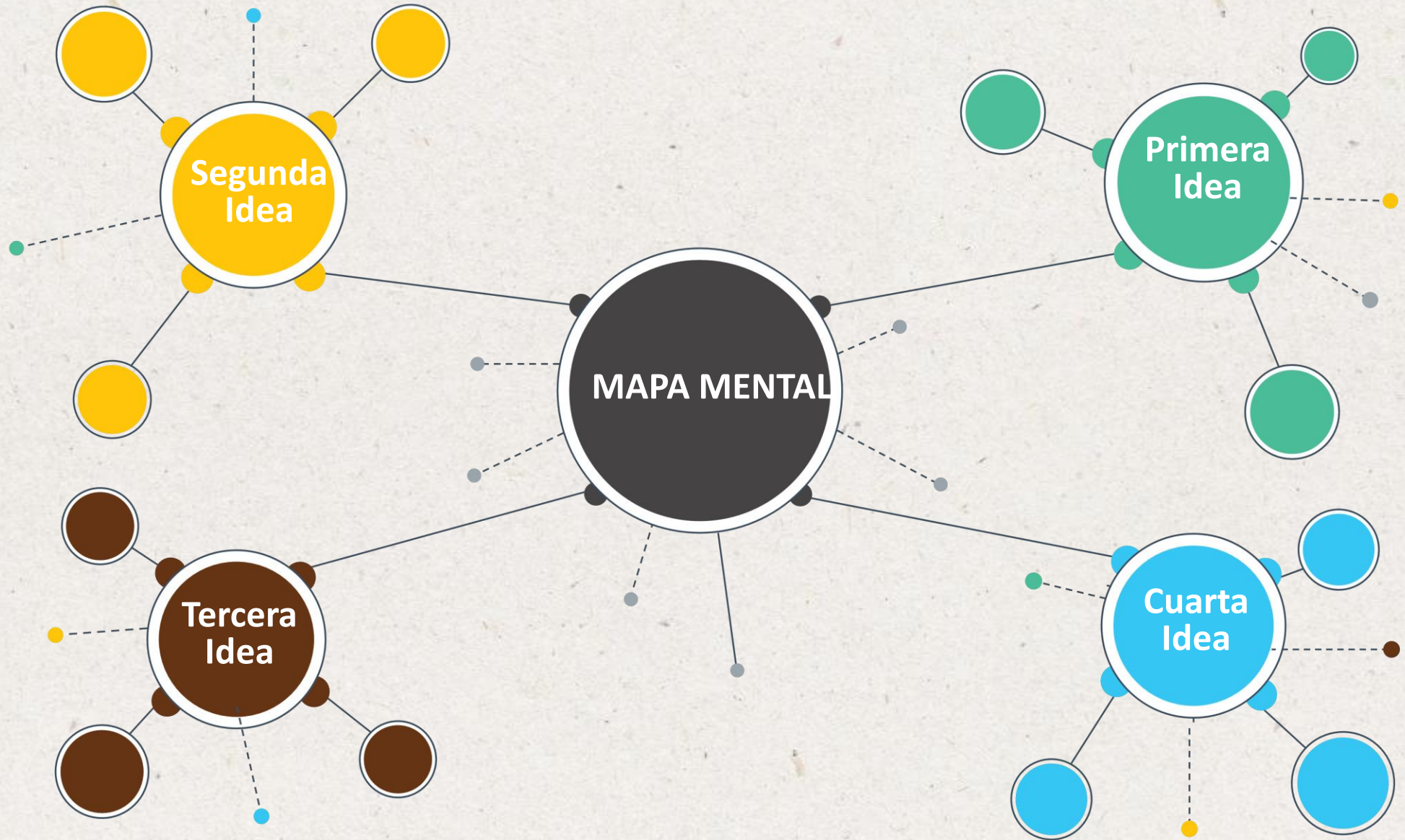


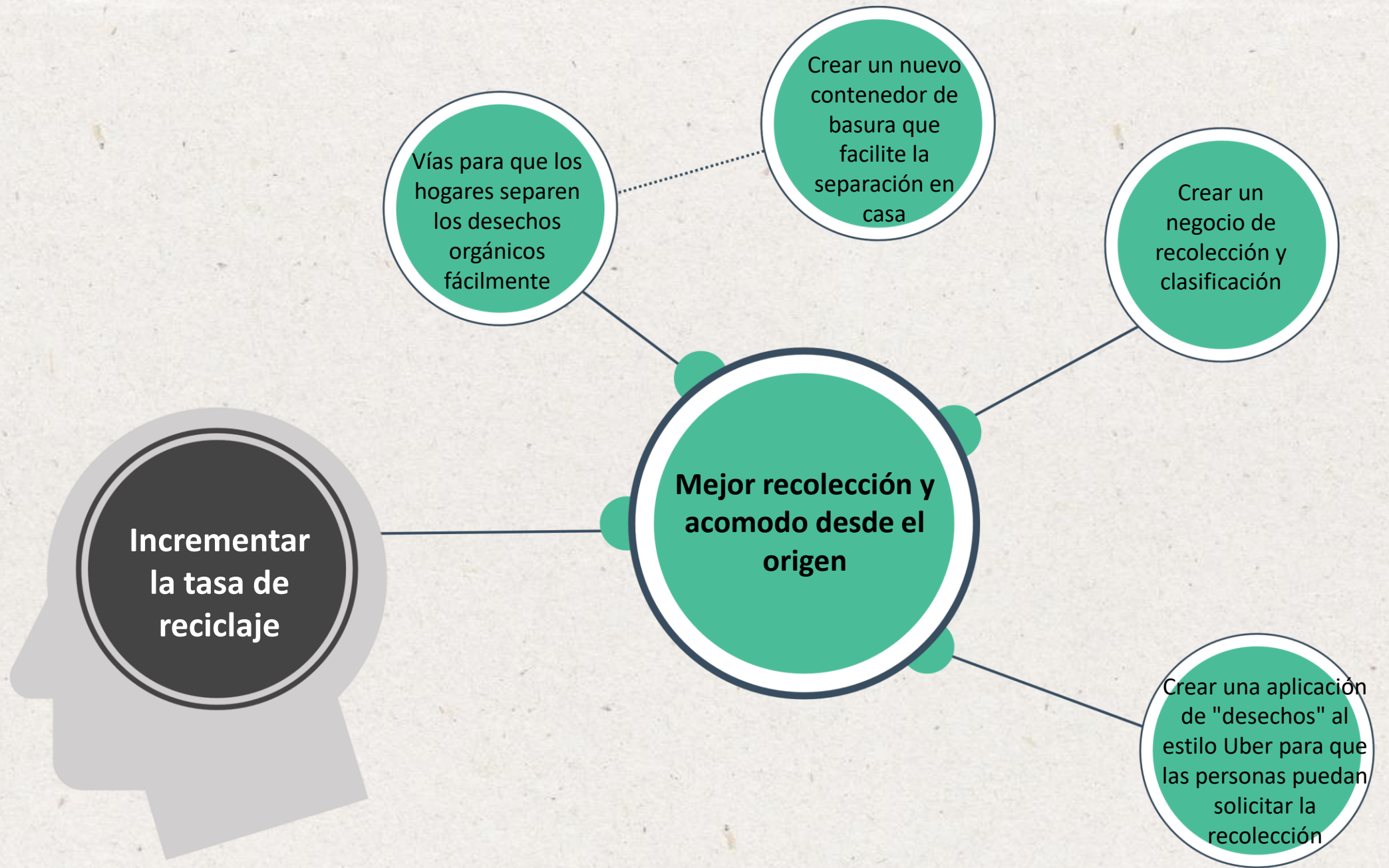
Las notas aparecen en un panel a la derecha. El texto debe ajustarse automáticamente y se puede utilizar la barra de desplazamiento vertical, si es necesario. También puede cambiar el tamaño del texto en el panel de notas usando los dos botones en la esquina inferior izquierda del mismo panel.



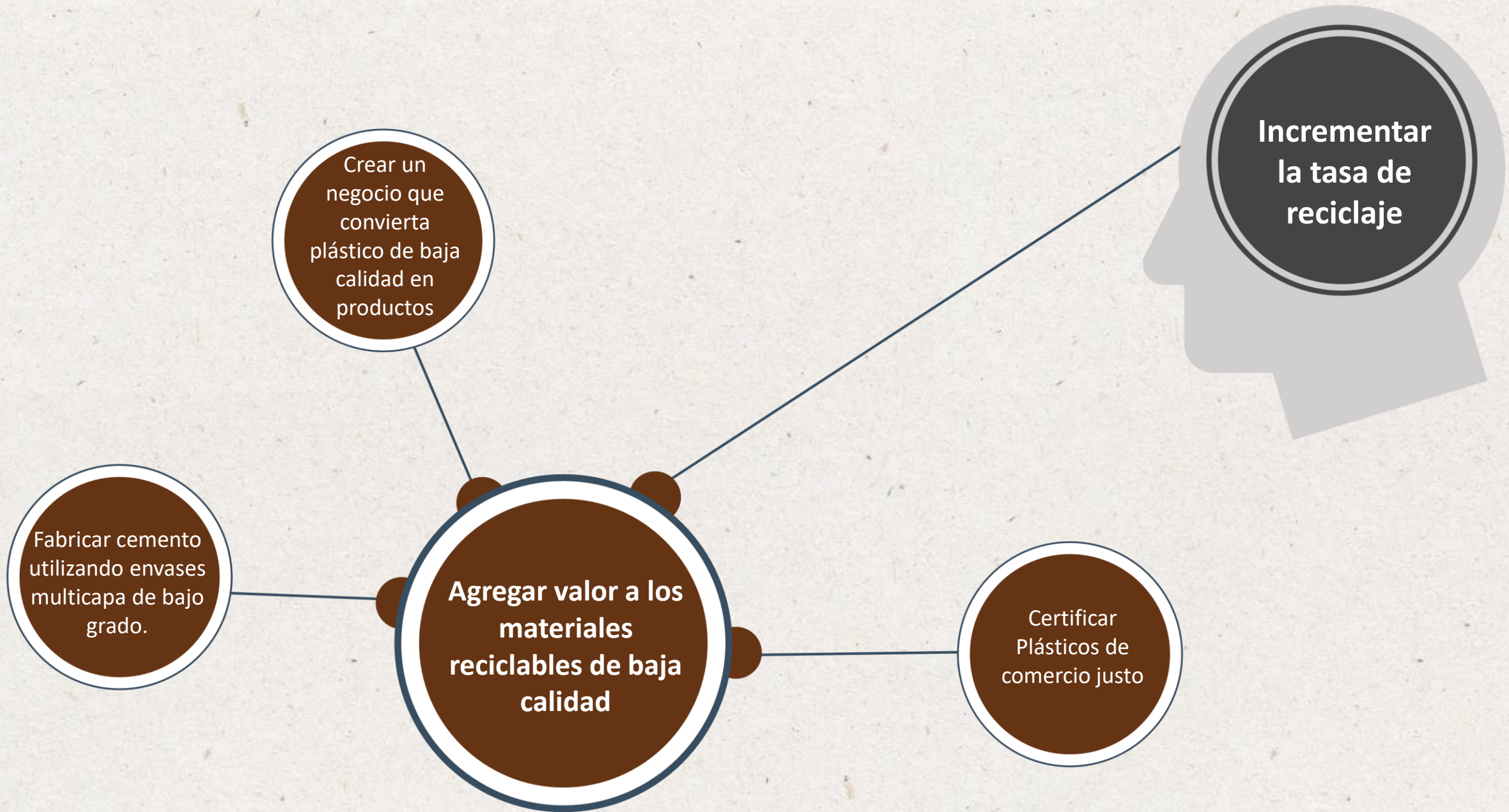


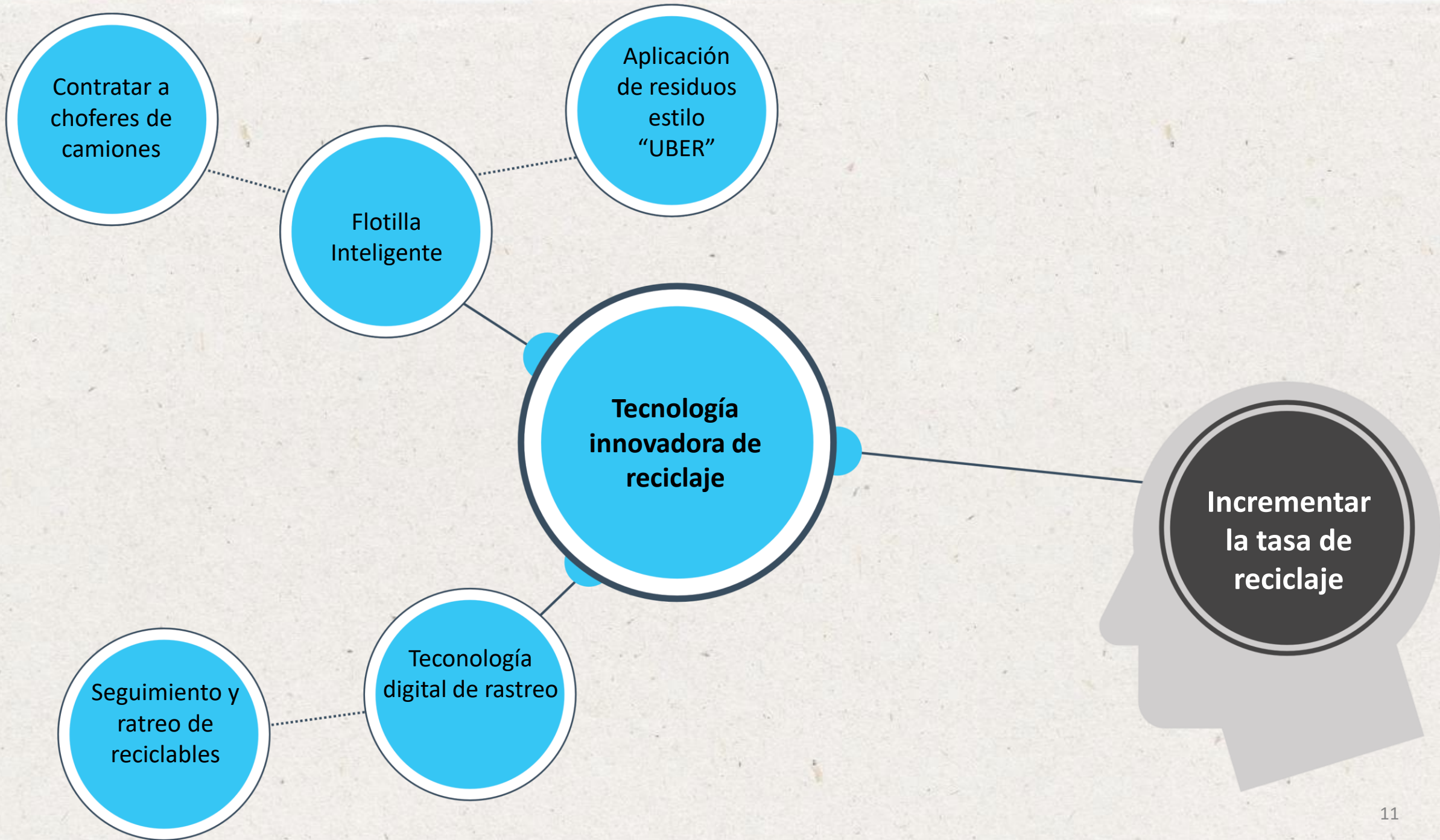
¿Qué es un mapa mental?

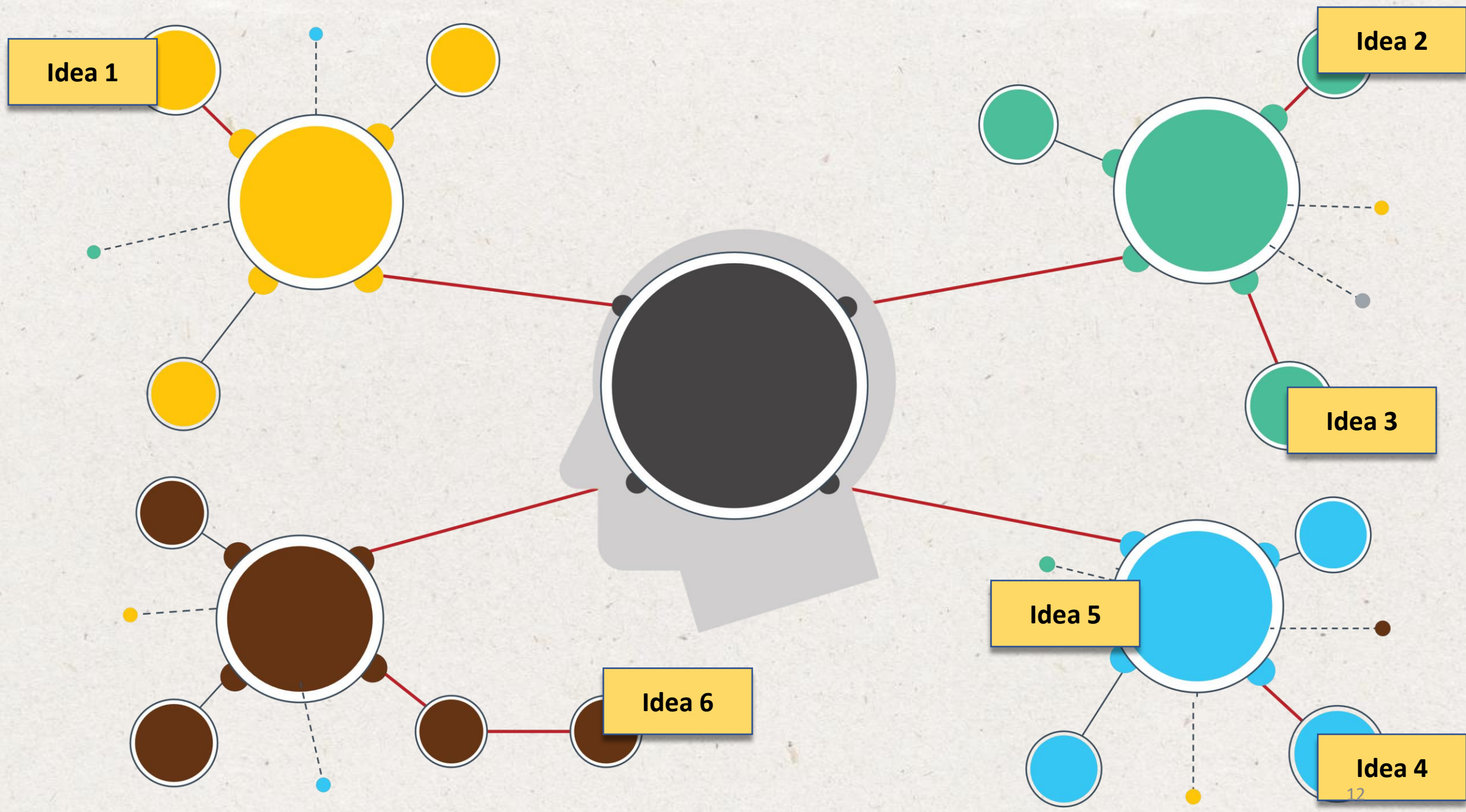












Idea 1

Idea 2

Idea 3

Idea 5

Idea 4

Idea 6

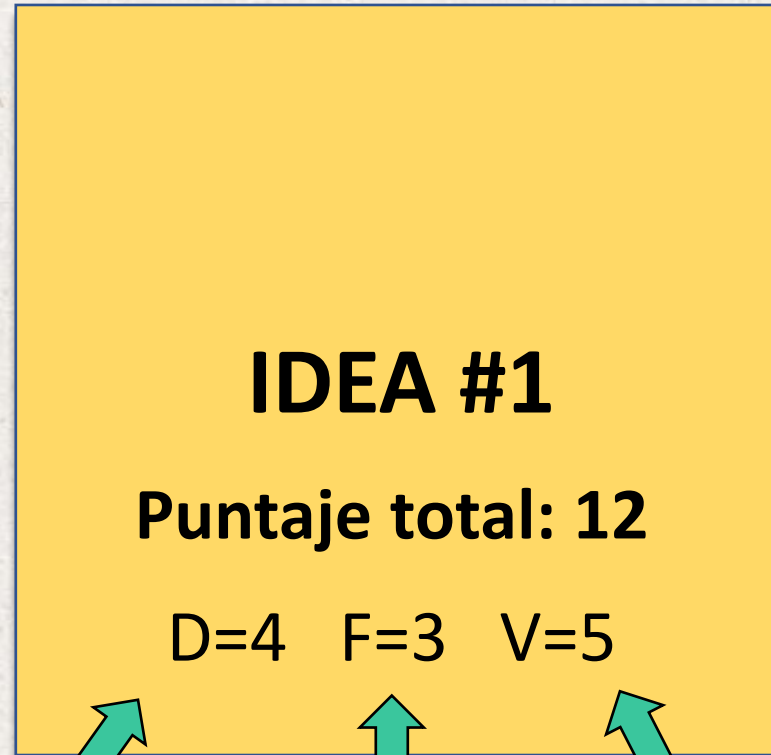
Ejercicio de Selección

IDEA #1

IDEA #2

IDEA #3

Tasa 1-5



Deseabilidad

Factibilidad

Viabilidad

Selección Descendente

IDEA #1

Puntaje total: 12

D=4 F=3 V=5

IDEA #2

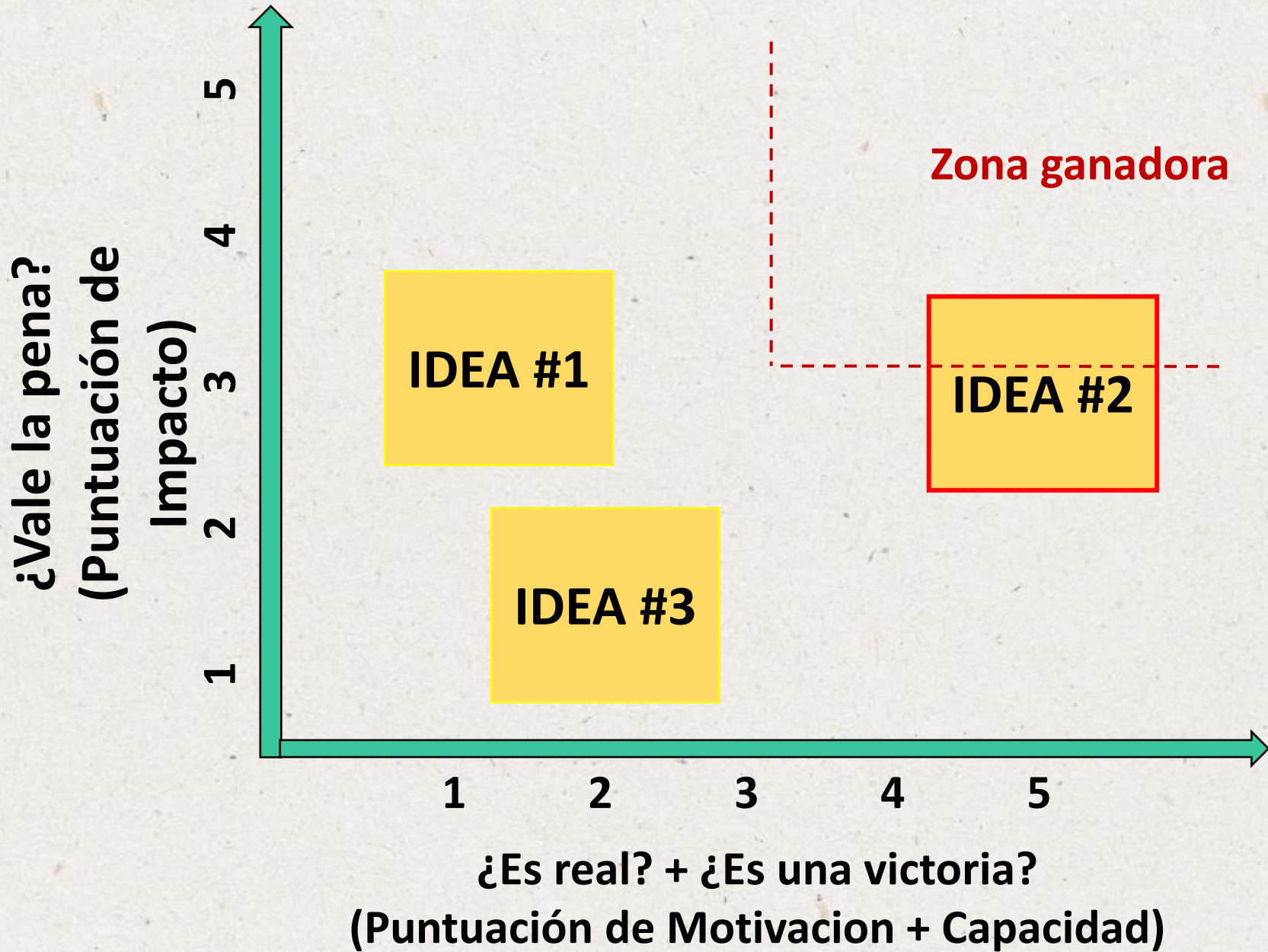
Puntaje total: 10

D=3 F=2 V=5

IDEA #3

Puntaje total: 7

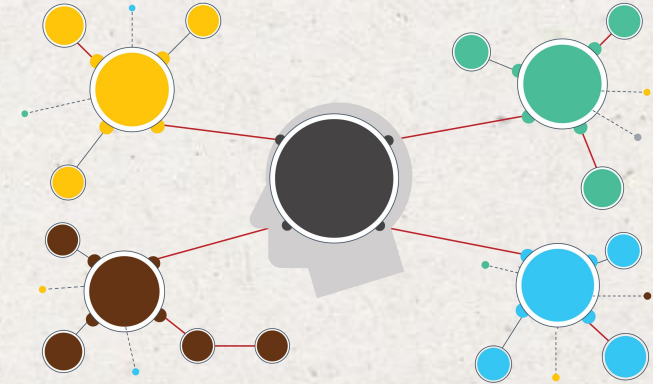
D=3 F=2 V=2



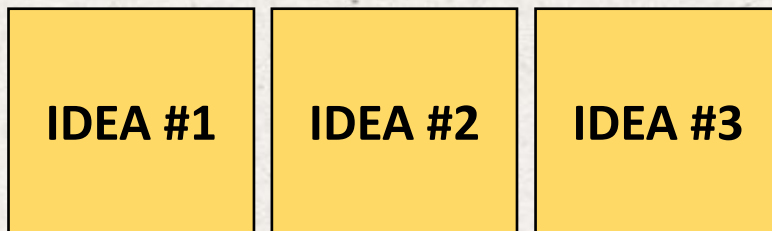
- 1.** Elige un aspecto del escenario del "Desafío de los Desechos"



- 2.** Genera un mapa mental para visualizar las soluciones potenciales



- 3.** Identifica las ideas clave en el mapa mental y escríbelas todas en notas adhesivas (post its).



- 4.** Trabaja en un ejercicio de depuración, para elegir las mejores soluciones.

