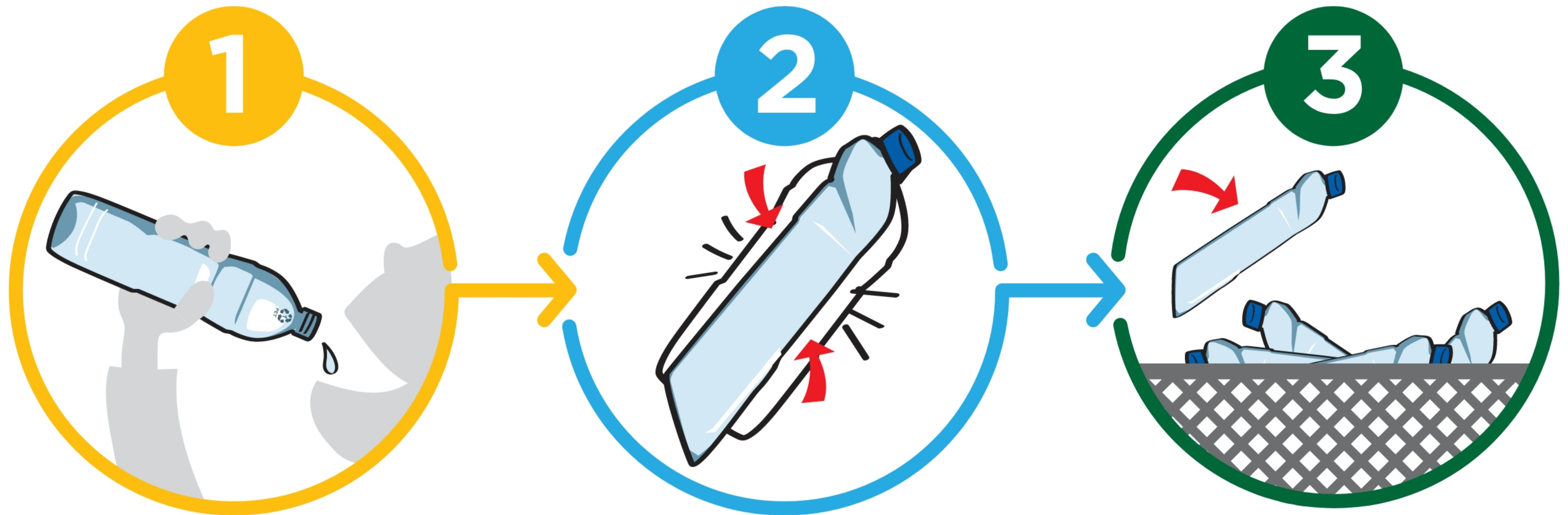


ขั้นตอนทิ้งขวด PET



ดื่มหรือเทน้ำออกให้หมด

บีบขวดให้เล็กลง
(ไม่ต้องลอกฉลากออก)

ทิ้งลงถังรีไซเคิล



ขวดพีท (PET)
สามารถรีไซเคิลได้ 100%

ร่วมรักษาสิ่งแวดล้อมด้วยการแยกทิ้งขวด PET
ขวดเหล่านี้จะถูกนำไปรีไซเคิล