

**SHIFTING
TOWARDS**



GENERATION

EI CAMBIO HACIA LA PRÓXIMA GENERACIÓN

RESUMEN EJECUTIVO DEL INFORME DE SOSTENIBILIDAD 2022

PRINCIPALES RECONOCIMIENTOS Y PREMIOS DE SOSTENIBILIDAD EN 2022



PARA MÁS INFORMACIÓN

Member of
**Dow Jones
Sustainability Indices**

Powered by the S&P Global CSA



Miembro del S&P global Sustainability Yearbook 2022
Listado en los índices DJSI-World y de mercados emergentes por cuarto año y sexto años consecutivos, respectivamente, en el sector químico.
IVL se situó en el percentil 96.



Obtiene el percentil 99 en la evaluación de empresas de químicas básicas.



Ha obtenido una calificación de riesgo ESG en el percentil 5 entre 227 empresas químicas de materias primas (percentil 1 = riesgo más bajo).



FTSE4Good

#Componente nº 1 de la serie de índices FTSE4good (puntuación ESG de 4,3 sobre 5)



Calificación A



Calificación B en la evaluación del cambio climático del CDP.



Conseguido el número 1 entre 54 empresas químicas mundiales



Ganador del premio "Los mejores defensores de la sostenibilidad en Asia".



Ganador del premio al "Mejor producto sostenible" con nuestro producto Deja™.



Mención especial para "Transición circular".



Mención especial en los Premios SET a la Sostenibilidad para empresas con un capital de mercado superior a 100.000 millones de THB.



Premios 2022 a las empresas sostenibles y con bajas emisiones de carbono.

REIMAGINAR JUNTOS LA QUÍMICA PARA CREAR UN MUNDO MEJOR

ÍNDICE

MENSAJES DE LA DIRECCIÓN

Mensaje del CEO Adjunto y Director Financiero del Grupo	4
Mensaje del Director de Estrategia	5
Mensaje del Presidente del Consejo ESG	6
Mensaje del Director de Sostenibilidad	7

SOBRE IVL

De un vistazo	8
Objetivos y resultados de IVL	9
Principales aspectos ESG de IVL en 2022	10-11
Principales aspectos ESG de los negocios 2022	12-14



DESEMPEÑO AMBIENTAL

Descarbonización	17
Gestión de GEI	18
Gestión de la energía	19
Gestión de residuos	20
Gestión del agua	21
Reciclado	22
IVIH, un acelerador de la Sostenibilidad	23



IMPACTO SOCIAL

Aportando a las comunidades	25
Educación sobre reciclaje	26
Invertir en nuestro personal	27
Seguridad y Salud	28
Innovación y Gestión de Productos	29



GOBERNANZA SÓLIDA

Gobierno Corporativo y Ética Empresarial	31
Gestión de las relaciones con los Clientes	32
Finanzas Sostenibles	33
Premios a la Excelencia en el Desempeño	34



MENSAJE DEL CEO ADJUNTO Y DIRECTOR FINANCIERO DEL GRUPO



PARA MÁS INFORMACIÓN

"EL FUTURO PERTENECE A QUIENES ABRAZAN LA SOSTENIBILIDAD Y SE CENTRAN EN SU ÉXITO, JUNTO CON UNAS PRÁCTICAS EMPRESARIALES SÓLIDAS Y UNA MENTALIDAD DE CRECIMIENTO.

CON NUESTRO HISTORIAL DE CRECIMIENTO DE FORMA SOSTENIBLE, INDORAMA VENTURES SE ENORGULLECE DE SER LÍDER EN LA INDUSTRIA QUÍMICA A MEDIDA QUE AVANZAMOS PARA CREAR UN MUNDO MEJOR A TRAVÉS DE NUESTRO COMPROMISO CON LA CIRCULARIDAD, LA INTEGRIDAD Y LA INNOVACIÓN."

DILIP KUMAR AGARWAL

- Director General Adjunto y Director Financiero del Grupo
- Miembro del Comité de Sostenibilidad y Gestión de Riesgos



MENSAJE DEL DIRECTOR DE ESTRATEGIA



PARA MÁS
INFORMACIÓN

"LA ESTRATEGÍA AGRESIVA DE DESCARBONIZACIÓN DE NUESTRO NEGOCIO PARA 2030 BENEFICIARÁ A NUESTRO CLIMA Y SENTARÁ LAS BASES PARA UN NUEVO CAPÍTULO DE CRECIMIENTO EN IVL"

UDEY PAUL SINGH GILL

- Director de Estrategia
- Miembro del Comité de Sostenibilidad y Gestión de Riesgos



Observación: En preparación de la jubilación del Sr. Udey Gill a finales de abril de 2023, Sanjay Ahuja se convierte en Director de Estrategia y Transformación del Grupo a partir del 1 de febrero de 2023.

MENSAJE DEL PRESIDENTE DEL CONSEJO DE ESG



PARA MÁS
INFORMACIÓN

"IVL ESTÁ APLICANDO UN ENFOQUE INTEGRADO DE LA SOSTENIBILIDAD ABORDANDO LOS FACTORES DE ESG EN NUESTRAS OPERACIONES COTIDIANAS, INVERSIONES FUTURAS, CARTERA DE PRODUCTOS Y GESTIÓN DE LA CADENA DE SUMINISTRO."

YASH LOHIA

- Presidente del Consejo ESG
- Miembro del Comité de Sostenibilidad y Gestión de Riesgos



MENSAJE DEL DIRECTOR DE SOSTENIBILIDAD



PARA MÁS
INFORMACIÓN

"LA SOSTENIBILIDAD HA CONSOLIDADO SU PAPEL TANTO EN LA PROTECCIÓN COMO EN LA CREACIÓN DE VALOR EN IVL. JUNTO CON CLIENTES, PROVEEDORES, SOCIOS Y NUESTRA GENTE, ESTAMOS APROVECHANDO TODO EL POTENCIAL DE ESTA FÓRMULA GANADORA".

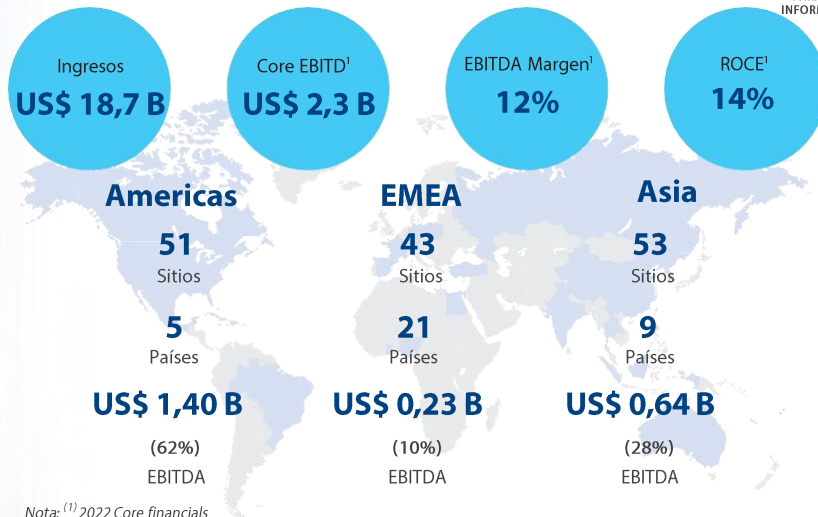
ANTHONY M. WATANABE, PH.D.

• Director de Sostenibilidad





De un vistazo



Nota: ⁽¹⁾ 2022 Core financials

30.201

Empleado/as

147*

Sitios

6

Continentes

24,64%

Mujeres

20

Fábricas de Reciclado

35

Países

27

Centros de I+D

* El Informe de Sostenibilidad 2022 contiene datos de 141 centros. Encontrará más información en el Informe de Sostenibilidad 2022 completo (en "Acercas de este informe").

Nuestra plataforma

- 1** Cartera integrada y diversificada
- 2** Empresas interconectadas a través de materias primas, clientes e I+D
- 3** Posición de liderazgo en mercados finales atractivos y en crecimiento

OBJETIVOS Y RESULTADOS DEL IVL



PARA MÁS INFORMACIÓN

Progresos 2022
US\$ 369 millones
(2022)

CAPEX DE SOSTENIBILIDAD

2 mil millones de dólares para 2025 (Acumulado 2020-2025)
7 mil millones de dólares para 2030 (Acumulado 2020-2030)

COMPROMISO DE RECICLAJE

- Entrada de balas de PET post-consumo por año **0,75 millones de toneladas** para 2025
1,5 millones de toneladas para 2030(A)
- Botellas post-consumo recicladas por año **50 mil millones** para 2025
100 mil millones para 2030(A)

Progresos 2022
342.961 toneladas
15,4 mil millones de botellas

Progresos 2022
2,10% intensity increase

ENERGÍA*

Reducción de la intensidad energética
5% para 2025
15% para 2030

Progresos 2022
3,84% reduction

GEI*

Reducción de la intensidad combinada de GEI (alcance 1 y 2)
10% para 2025
30% para 2030

Progresos 2022
3,32%

CONSUMO DE ENERGÍA ELÉCTRICA RENOVABLE

10% para 2025
25% para 2030

Progresos 2022
1,70% reduction

AGUA*

Reducción de la intensidad del Agua
10% para 2025
20% para 2030



EDUCACIÓN SOBRE RECICLAJE

Educar a **1.000.000 de consumidores** en todo el mundo para 2030

Progresos 2022
253.372 consumidores
(2018-2022)

SEGURIDAD Y SALUD EN EL TRABAJO

LTIFR (casos por 200.000 horas-persona)
< 0,5 by 2025
< 0,1 by 2030

Progresos 2022
LTIFR = 0,51

RESIDUOS

90% de residuos desviados del vertedero para 2025/2030

Progresos 2022
72%

MATERIAS PRIMAS CIRCULARES

Materia prima de origen biológico: 16% frente a materia prima externa IVL

Materia prima reciclada (entrada de balas de PET post-consumo): 23% frente a la materia prima PET IVL para 2030

Progresos 2022

Materias primas biológicas:
1,24% frente a materias primas externas IVL
Materia prima reciclada (entrada de balas de PET post-consumo):
5,25% frente a materia prima de PET IVL

* Año base 2020

PRINCIPALES HITOS DE ESG EN IVL EN 2022

(COMPARACIÓN DE UN AÑO A OTRO)

MEDIO AMBIENTE



Consumo total de energía
122,2 millones GJ +5,7%

Intensidad energética total
7,29 GJ / toneladas de producción +4,1%

Consumo total de energías renovables
1,33 millones GJ -44,2%

Consumo total de electricidad renovable
3,32% -4,2%



Intensidad del consumo de agua total
5,19 m³ / toneladas de producción -2,8%

Total de agua reciclada / reutilizada
7,2% +1,3%



EMISIONES GEI

GEI INTENSIDAD EMISIONES ALCANCE 1
0,4296 tCO₂e / tonelada de producción -1,5%

GEI INTENSIDAD EMISIONES ALCANCE 2
0,1556 tCO₂e / tonelada de producción -0,4%

GEI INTENSIDAD EMISIONES ALCANCE 1&2
0,5852 tCO₂e / tonelada de producción -1,2%

*** Location-based*



INTENSIDAD DE RESIDUOS PELIGROSOS
0,0093 toneladas / tonelada de producción +9,4%

Residuos desviados del vertedero**
72% -6%

*** incluidos los residuos incinerados con recuperación de energía*

RECICLADO



Reciclaje de balas de PET post-consumo +8%

342.961 toneladas
1.934.253 toneladas
(De 2011 a diciembre de 2022)



Equivalente a **15,4** billones de botellas de PET +8%

87 billones de botellas de PET
(Desde 2011 a Dic 2022)

MATERIAS PRIMAS CIRCULARES



Materias primas de origen biológico:
1,24%
frente a la materia prima externa IVL



Materia prima reciclada
(Entrada de balas de PET post-consumo):
5,25%
frente a las materias primas de PET IVL



SOCIAL

RECURSOS HUMANOS

Total empleados
30.201 +17%

Mujeres
24,64% +3%

Net Promoter Score Empleados
75,85% (NPS) -0,35%

Promedio de formación
30,66 horas +3%

Tasa de bajas
13,71% +2,29%

RESPONSABILIDAD SOCIAL CORPORATIVA

Contribución total a la RSC
US\$ **2,34** millones +41%

Donaciones
US\$ **472.446** +2,4 veces

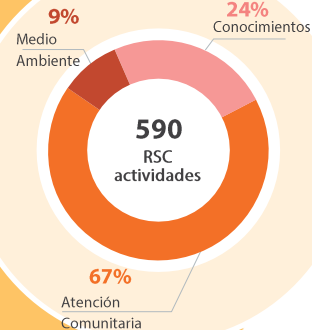
22.864
Horas de voluntariado +2,4 veces

Educación sobre reciclaje
199.787 +72 veces
Personas capacitadas

SEGURIDAD Y SALUD

Índice total de lesiones registrables:
TRIR
0,82 -16%
casos por 200.000 horas trabajadas

Índice de frecuencia de lesiones con baja:
LTIFR
0,51 -23%
casos por 200.000 horas trabajadas



ECONOMÍA Y GOBERNANZA



PUESTA EN MARCHA DE LA CAMPAÑA DE SENSIBILIZACIÓN SOBRE EL MANUAL DE GOBIERNO CORPORATIVO (MGC)

86%
Asistencia de los trabajadores / as

DECLARACIÓN DE DERECHOS HUMANOS

100%
Firmado por los Jefes de Negocio y Directores de centros

ESTUDIO DE SATISFACCIÓN DE CLIENTES*.

84,82%
Índice de satisfacción del cliente

78%
Índice de retención de clientes (IRC)

48%
Puntuación Net Promoter (NPS)

* Cada dos años se realiza un estudio formal de satisfacción del cliente como parte de nuestra estrategia de sostenibilidad del grupo. Este estudio se realizó en 2022.



PARA MÁS INFORMACIÓN

DATOS FINANCIEROS DESTACADOS

Volumen total de ventas
14,65 millones de toneladas -1%

Ingresos totales
18.715 millones de dólares +28%

Core EBITDA
2.278 millones de dólares +31%

Beneficio neto básico después de impuestos y NIC
986 millones de dólares +4,4%

Flujo de efectivo
2.224 millones de dólares +111%

Beneficios básicos por acción
6,02 THB +THB 2,26

TRIS
Clasificación AA-



ÓXIDOS INTEGRADOS Y DERIVADOS (IOD) PRINCIPALES HITOS DE ESG 2022



MEDIO AMBIENTE

EMISIONES GEI

0,8128 tCO₂e/toneladas de producción
Intensidad Alcance 1

0,1281 tCO₂e/toneladas de producción
Intensidad Alcance 2*

0,9408 tCO₂e/toneladas de producción
Alcance 1 y 2*

* Location-based

ENERGIA

14,14 GJ / toneladas de producción
Intensidad

3,08%
Electricidad renovable

AGUA

8,20 m³ / toneladas de producción
Intensidad

RESIDUOS

78,6%
Residuos desviados del vertedero**

** incluidos los residuos incinerados con recuperación de energía

SEGURIDAD Y SALUD

ÍNDICE TOTAL DE LESIONES REGISTRABLES: TRIR
0,62

casos por 200.000 horas trabajadas

ÍNDICE DE FRECUENCIA DE LESIONES CON BAJA:
LTIFR

0,109

casos por 200.000 horas trabajadas



Resultados 2022 ⁽¹⁾

US\$ 4,2 B
Ingresos

US\$ 0,7 B
EBITDA

17%
Margen EBITDA

11%
ROCE

Líder en el mercado

#1

Productor de
tensioactivos no
iónicos en América

#1

Productor de OE
(óxido de etileno)
en América

#1

Proveedor de
ingredientes textiles
y para el cuidado del
hogar en América

#2

Empresa de
etoxilación a
nivel mundial

Nota ⁽¹⁾ Core Financials

INNOVACIÓN

ÍNDICE DE VITALIDAD*

22,1%
Actual 2022

22%
Objetivo 2022

22,0 millones de dólares
Gasto en I+D

8
Centros de I+D

* Ingresos generados por las ventas de
productos desarrollados durante los
últimos cinco años.

SATISFACCIÓN DEL CLIENTE*

84,11%
Índice de satisfacción del cliente
(CSI)

84%
Índice de retención de clientes (CRR)

46
Puntuación Net Promoter (NPS)

* Cada dos años se realiza un estudio formal
de satisfacción del cliente como parte de
nuestra estrategia de sostenibilidad del
grupo.



PET COMBINADO (CPET) PRINCIPALES HITOS DE ESG 2022



MEDIO AMBIENTE

EMISIONES GEI

0,2789 tCO₂e/toneladas de producción
Intensidad Alcance 1

0,1041 tCO₂e/toneladas de producción
Intensidad Alcance 2*

0,3829 tCO₂e/toneladas de producción
Alcance 1 y 2*

* Location-based

ENERGIA

4,23 GJ / toneladas de producción
Intensidad

2,79%
Electricidad renovable

AGUA

3,55 m³ / toneladas de producción
Intensidad

RESIDUOS

49,8%
Residuos desviados del vertedero**

** Incluidos los residuos incinerados con recuperación de energía

Observación: PET combinado incluye PET, envasado y reciclado

SEGURIDAD Y SALUD

ÍNDICE TOTAL DE LESIONES REGISTRABLES: TRIR

0,747
casos por 200.000 horas trabajadas

ÍNDICE DE FRECUENCIA DE LESIONES CON BAJA: LTIFR

0,347
casos por 200.000 horas trabajadas

Resultados 2022 ⁽¹⁾



US\$ 11,5 B
Ingresos



US\$ 1,3 B
EBITDA



12%
Margen EBITDA



24%
ROCE

Líder en el mercado

#1

Productor de PET a nivel mundial

#1

Productor de PIA en los mercados occidentales

#1

Productor rPET a nivel mundial

El único operador integrado de Europa
Un operador plenamente integrado en Norteamérica
Líder en envasado en mercados emergentes

Nota: ⁽¹⁾ Core Financials

INNOVACIÓN

ÍNDICE DE VITALIDAD*

27%

Actual 2022

31%

Objetivo 2022

US\$ 4,4 million

Gasto en I+D

3

Centros de I+D

* Ingresos generados por las ventas de productos desarrollados durante los últimos cinco años.

SATISFACCIÓN DEL CLIENTE*

85.30%

Índice de satisfacción del cliente (CSI)

78%

Índice de retención de clientes (CRR)

52

Puntuación Net Promoter (NPS)

* Cada dos años se realiza un estudio formal de satisfacción del cliente como parte de nuestra estrategia de sostenibilidad del grupo.





FIBRAS PRINCIPALES HITOS DE ESG 2022



MEDIO AMBIENTE

EMISIONES GEI

0,4972 tCO₂e/toneladas de producción
Intensidad Alcance 1

0,5368 tCO₂e/toneladas de producción
Intensidad Alcance 2*

1,0339 tCO₂e/toneladas de producción
Alcance 1 y 2*

* Location-based

ENERGIA

10,78 GJ / toneladas de producción
Intensidad

4,42%
Electricidad renovable

AGUA

8,54 m³ / toneladas de producción
Intensidad

RESIDUOS

93,3%
Residuos desviados del vertedero**

** Includidos los residuos incinerados con recuperación de energía

SEGURIDAD Y SALUD

ÍNDICE TOTAL DE LESIONES REGISTRABLES: TRIR

1,135
casos por 200.000 horas trabajadas

ÍNDICE DE FRECUENCIA DE LESIONES CON BAJA: LTIFR

0,798
casos por 200.000 horas trabajadas



Resultados 2022

US\$ 3,7 B
Revenue

US\$ 0,2 B
EBITDA

6%
Margen EBITDA

3%
ROCE

Líder en el mercado

Estilo de vida

#1

en fibras de PET
discontinuas en
Mercado ASEAN

Movilidad

#2

en hilos de
airbag

HIGIENE

#2

en tejidos para
cuerdas de
neumáticos

en fibras
BiCo

INNOVACIÓN

ÍNDICE DE VITALIDAD*

22%

Actual 2022

23%

Objetivo 2022

US\$ 9,9 million

Gasto en I+D

16

Centros de I+D

* Ingresos generados por las ventas de productos desarrollados durante los últimos cinco años.

SATISFACCIÓN DEL CLIENTE*

84,15%

Índice de satisfacción del cliente (CSI)

75%

Índice de retención de clientes (CRR)

42

Puntuación Net Promoter (NPS)

* Cada dos años se realiza un estudio formal de satisfacción del cliente como parte de nuestra estrategia de sostenibilidad del grupo.

Member of
**Dow Jones
Sustainability Indices**

Powered by the S&P Global CSA



INDORAMA
VENTURES

COMPROMETIDOS CON UN FUTURO SOSTENIBLE ALCANZÓ EL PERCENTIL 96,

con una puntuación de 80/100 en la Evaluación Global de la Sostenibilidad Corporativa 2022 de S&P en Industria Química.

IVL da las gracias a su personal, clientes y socios
por contribuir continuamente a nuestro compromiso de sostenibilidad.

Los Índices Dow Jones de Sostenibilidad (DJSI) son índices de referencia mundiales que analizan las empresas impulsadas por la sostenibilidad. Las empresas solo aparecen en la lista si son las mejores de su sector en cuanto a sostenibilidad.

www.indoramaventures.com



IndoramaVentures



IndoramaVentures_oficial



Indorama Ventures PCL

Oxidos integrados y derivados | PET combinado | Fibras

DESEMPEÑO MEDIO AMBIENTAL

Descarbonización	17
Gestión GEI	18
Gestión Energética	19
Gestión de Residuos	20
Gestión del Agua	21
Reciclado	22
IVIH, un acelerador de la Sostenibilidad	23

Nota: Los datos ambientales de 2020 y 2021 se han re-expresado utilizando una definición y metodología más estrictas. La línea de base de 2020 se ajustó para una alineación.

DESCARBONIZACIÓN



Principales vías de descarbonización para alcanzar los objetivos de cero emisiones netas en 2025 y 2030

SHORT-TERM (2025)

Mejorar la eficiencia operativa

Transición Energética

Reciclado

Materias primas renovables

MID-TERM (2030)

Tecnología del futuro

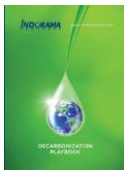
Soluciones de capital natural

NET ZERO (2050-2070)



PARA MÁS INFORMACIÓN

Decarbonization Strategy Towards Net Zero



Manual de Descarbonización

El objetivo de este manual es orientar sobre el proceso de trabajo, las diferentes tecnologías de descarbonización y la forma de poner en marcha proyectos e iniciativas que aborden las emisiones de GEI y la descarbonización.



El 31 de mayo de 2022, IVL se ha comprometido a fijar objetivos basados en la ciencia (SBTs).



Tenemos más de 900 proyectos verdes que apoyan el camino hacia nuestros objetivos de reducción de emisiones de GEI y energía para 2025 y 2030.

TCFD TASK FORCE ON CLIMATE-RELATED FINANCIAL DISCLOSURES

Desde 2020, somos signatarios del TCFD y hemos adoptado su marco para supervisar y adaptar continuamente nuestras acciones, así como para informar de nuestras divulgaciones financieras relacionadas con el clima.

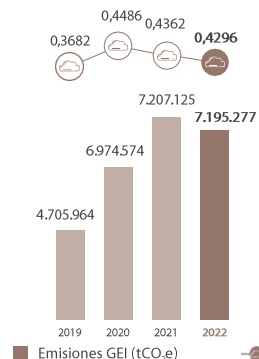
CDP DISCLOSURE INSIGHT ACTION

Obtención de una calificación B en la Evaluación del Cambio Climático de CDP, superior a la media regional de Asia (C) y a la media del sector químico (B).

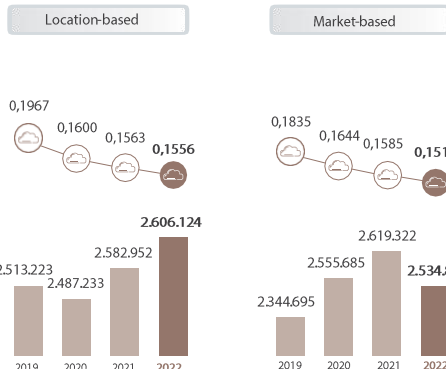
GESTIÓN GEI



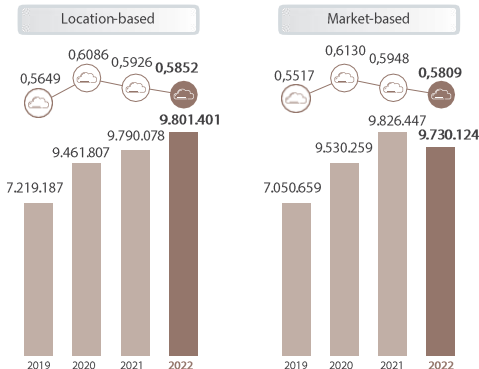
Alcance 1 Emisiones directas de GEI



Alcance 2 Emisiones indirectas de GEI



Alcance 1 & 2 Emisiones totales de GEI



Alcance 3

- Categoría 1: Bienes y servicios adquiridos
- Categoría 2: Bienes de Capital
- Categoría 3: Actividades Energía combustible
- Categoría 4: Transporte y Distribución aguas arriba
- Categoría 5: Residuos Generados en Producción
- Categoría 6: Viajes de negocios
- Categoría 7: Desplazamientos de empleados
- Categoría 9: Transporte y Distribución aguas abajo.

REDUCCIÓN DE LA INTENSIDAD DE GEI (ALCANCE 1 Y 2) (línea de base de 2020)

Objetivos

10% para 2025 y 30% para 2030.

Desempeño

En 2022, IVL registró una intensidad de **0,5852** tCO₂e/t, una reducción del **3,84%** respecto al objetivo de 2025



ASPECTOS DESTACADOS 2022



US\$ 11,3 millones

de CAPEX implementados para 55 proyectos de reducción de GEI o energía.



74.906 toneladas de

reducción de GEI por consumo de energía renovable basada en factores de ubicación y 59.637 tCO₂e de reducción de GEI por uso de biomasa.



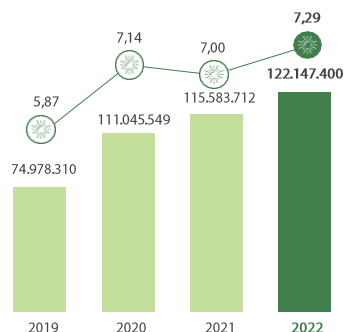
100%

Contabilidad, verificación y aseguramiento de GEI de acuerdo con las normas ISO 14064-1 e ISO 14064-3.

GESTIÓN ENERGÉTICA

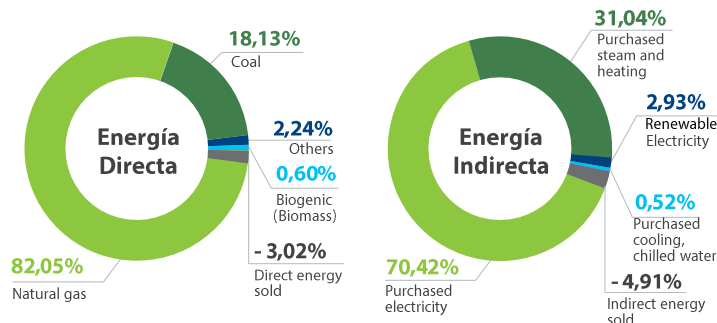


Consumo total de energía



■ Total consumption (GJ)
● Intensity (GJ / ton of production)

Desglose global de la energía en 2022



ASPECTOS DESTACADOS 2022

15 Onsite/Offsite Solar

209.242 MWh compró energía renovable con certificados a través de PPA en EE. UU. y Europa.

El **58 %** de nuestros sitios recibieron ISO 50001:2011 / ISO 50001:2018 (incluido Oxiteno adquirido en 2022).

Intensidad Energética (2020 baseline)

Objetivos

5% para 2025 y 15% para 2030

Desempeño

En 2022, IVL registró una intensidad de **7,29** GJ/ton, lo que supuso un aumento del **2,10%** con respecto a la base de 2020 debido a las menores tasas operativas en nuestros activos, especialmente en Europa.

Consumo de electricidad renovable

Objetivos

10% para 2025 y 25% para 2030

Desempeño

En 2022, IVL consumió el **3,32%** de la electricidad renovable.

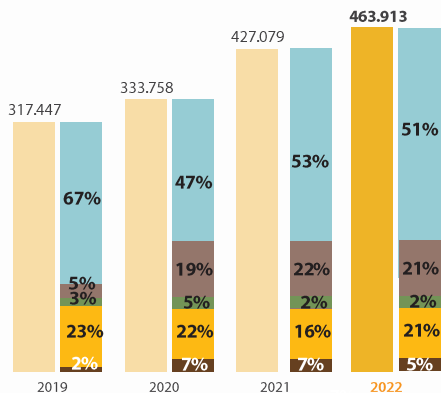


GESTIÓN DE RESIDUOS



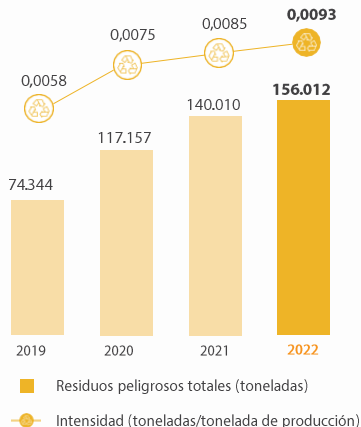
Residuos totales

Generado, reciclado y reutilizado, incinerado (con y sin recuperación de energía), depositado en vertederos y otros



- Residuos totales generados (toneladas)
- Reciclado y reutilizado (% del total de residuos generados)
- Incinerados con valorización energética (% del total de residuos generados)
- Incinerados sin valorización de energía (% del total de residuos generados)
- En vertederos (% del total de residuos generados)
- Otros (% del total de residuos generados)

Total de residuos peligrosos



- Residuos peligrosos totales (toneladas)
- Intensidad (toneladas/tonelada de producción)

ASPECTOS DESTACADOS 2022

Intensidad total de residuos

0,0277 toneladas / toneladas de producción

El **51%** del total de residuos fue reciclado y reutilizado

El **21%** del total de residuos se destinó a incineración con valorización energética

Residuos desviados del vertedero*

Objetivo

El **90%** de los residuos se desviarán del vertedero para 2025

Desempeño

En 2022, el **72 %** de nuestros residuos se desviaron del vertedero en comparación con nuestro objetivo para 2025.

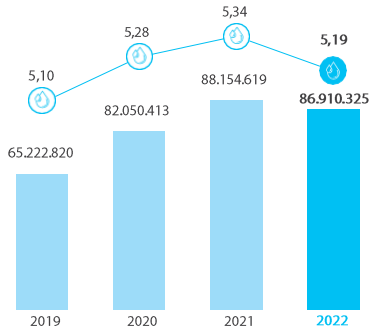
**incluidos residuos incinerados con valorización energética*



GESTIÓN DEL AGUA

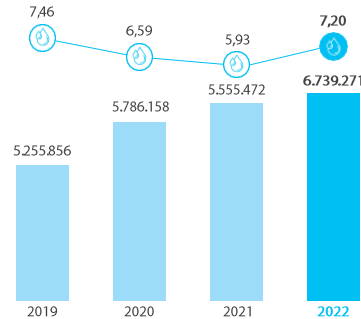


Agua total Consumida



- Extracción total de agua (m³)
- Intensidad (m³/ton de producción)

Total de agua reciclada / reutilizada



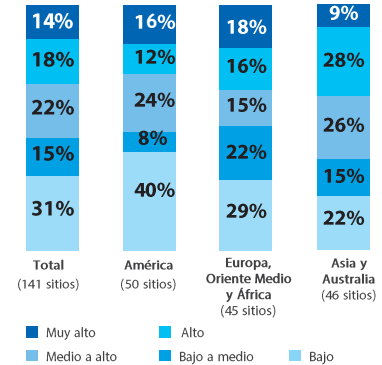
- Volumen total de agua reciclada/reutilizada (m³)
- Agua reciclada/reutilizada (%)



PARA MÁS INFORMACIÓN

Evaluación del estrés hídrico 2022

(% de operaciones de IVL identificadas en áreas de estrés hídrico utilizando la herramienta de riesgo hídrico AQUEDUCT)



Reducción de la intensidad del agua (línea de base 2020)

Objetivo

10% para 2025 y 20% para 2030

Desempeño

En 2022, IVL registró una intensidad hídrica de **5,19 m³/tonelada** de producción, una reducción del **1,70%** con respecto al objetivo de 2025.



Aspectos destacados 2022



5 proyectos con ahorros de agua reales y CAPEX implementado



1,68 millones de dólares en CAPEX en proyectos de reducción del consumo de agua.



178.200 m³ reducción del consumo de agua



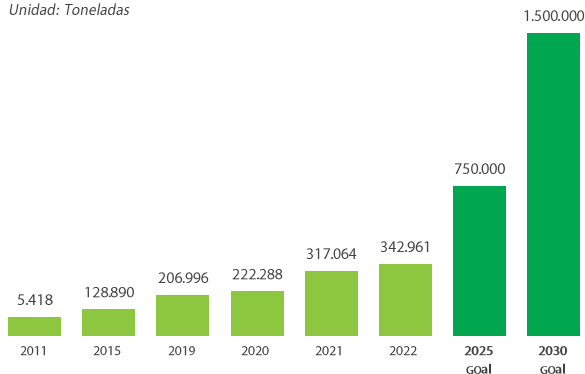
5 sitios han logrado una descarga de líquido cero

RECICLADO



Entrada de balas de PET post-consumo al reciclaje

Unidad: Toneladas



CELÉBRALO CON NOSOTROS

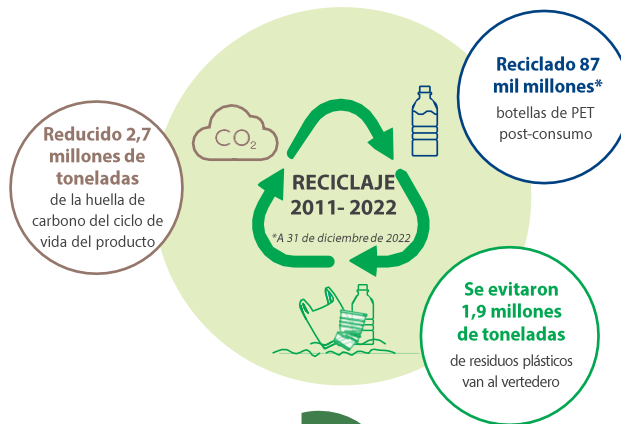
a 24 de marzo de 2023, **reciclamos con éxito 90 mil millones de botellas** (desde 2011), y seguimos contando.



Nuestro contador de reciclaje de botellas en tiempo real está disponible en nuestra web.



PARA MÁS INFORMACIÓN



Materia prima circular

Objetivo

Materia prima reciclada (Entrada de balas de PET post-consumo): **23%** frente a la materia prima PET IVL para 2030

Desempeño

En 2022, IVL registró un **5,25%** frente a la materia prima IVL PET.



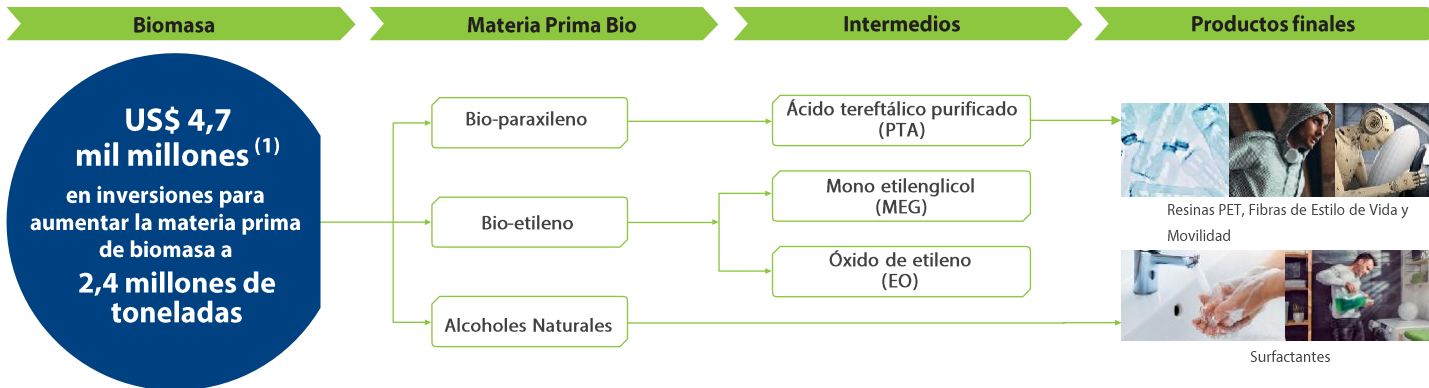
ASPECTOS DESTACADOS 2022

- Adquisición de la recicladora de plástico PET con sede en la República Checa, UCY Polymer
- Coinversión en planta de fabricación de PET bio-reciclado, Carbios
- Pusimos en marcha con éxito nuestra primera instalación de reciclaje botella a botella en Filipinas, "PETValue", con Coca-Cola.



IVIH, UNA ACELERADORA DE LA SOSTENIBILIDAD

DESCARBONIZANDO NUESTROS PRODUCTOS MEDIANTE BIOMASA



Nota: ⁽¹⁾ Incluye inversiones en una planta de alcohol natural que forma parte de la adquisición de Oxiteno

IDENTIFICAR Y PROMOVER TECNOLOGÍAS E INNOVACIÓN VINCULADAS A LA SOSTENIBILIDAD A TRAVÉS DE IVIH

Actuar como una incubadora de empresas sostenibles en:

En 2022, se estableció Indorama Ventures Investments & Holding (IVIH) con el mandato de lograr nuestras ambiciones de Visión 2030 sobre reciclaje avanzado y materias primas renovables y lograr la descarbonización y una economía circular.



Reciclaje avanzado



Productos químicos/polímeros de base biológica



Materia prima renovable



Polímero biodegradable

Proyectos circulares de materias primas.

Poly materia: Productos de higiene biodegradables

Con 30 proyectos adicionales identificados y en evaluación.



Materia prima circular

Objetivo

Materia prima de base biológica:
16% frente a materia prima externa IVL para 2030

Desempeño

En 2022, el IVL registró un **1,24%** frente a la materia prima externa del IVL.



IMPACTO SOCIAL

Aportando a las Comunidades	25
Educación para el reciclaje	26
Invertir en nuestro personal	27
Seguridad y Salud	28
Innovación y Gestión de Productos	29

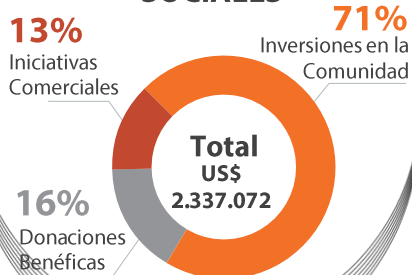
APORTANDO A LAS COMUNIDADES



PARA MÁS INFORMACIÓN

RESULTADOS RSC 2022

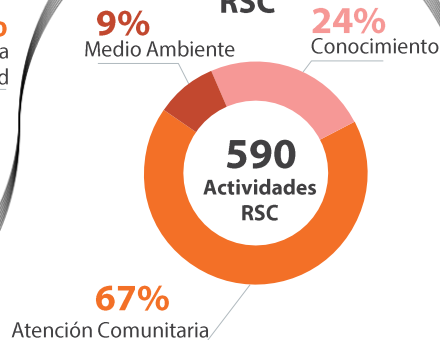
CONTRIBUCIONES SOCIALES



Total de donaciones
US\$ 472.446

Total de gastos generales de gestión
US\$ 155.874

ACTIVIDADES RSC



Tiempo voluntario de los empleados/as
22.864 horas

Coste estimado del voluntariado
US\$ 560.385

RESULTADOS Y CONCLUSIONES

CONOCIMIENTO

Concienciación sobre reciclaje

- 199.787 personas formadas
- 167 escuelas, universidades, y organizaciones
- Ampliado a más de 10 iniciativas en 8 países: República Checa, Polonia, Países Bajos, Brasil, México, Estados Unidos, Ghana y Tailandia

Educación en STEM e innovación social

- 5 iniciativas de apoyo a la educación en Programa de innovación
- 12 becas sobre educación STEM
- 10 programas de patrocinio

BIENESTAR

- Más de 290 iniciativas de salud y bienestar para la comunidad local
- 24 iniciativas para ayudar a grupos vulnerables (discapacitados, ancianos y huérfanos)
- 29 iniciativas de deportes para estudiantes
- 40 iniciativas para ofrecer necesidades básicas a las comunidades desfavorecidas

MEDIO AMBIENTE

- 20 programas de biodiversidad e iniciativas de gestión responsable de residuos
- 13 iniciativas para mejorar la conservación de la naturaleza
- 24 asociaciones para apoyar los avances medioambientales y el reciclado
- Recogidas 25,2 toneladas de botellas de PET post-consumo
- 25 tCO₂e reducidas por el reciclado de PET

EDUCACIÓN SOBRE RECICLAJE



2022 LOGROS

IVL se complace en colaborar con la Administración Metropolitana de Bangkok (BMA), Tailandia, en la organización de sesiones de formación sobre gestión sostenible de residuos plásticos. Hemos colaborado con 73 escuelas desde noviembre de 2022 y esperamos llegar a más de 100 escuelas con más de 10.000 profesores y alumnos para junio de 2023. IVL también proporciona materiales educativos a 400 escuelas de la BMA para ayudarles a transmitir conocimientos sobre gestión de residuos y reciclaje de PET a sus alumnos y personal educativo.



NUEVOS MATERIALES EDUCATIVOS EN 2022



2022 EDUCACIÓN SOBRE RECICLAJE

Objetivo
Educar a **1.000.000** consumidores alrededor del mundo sobre Reciclado para 2030

Rendimiento
253.372 Consumidores (Acumulado 2018-2022)



199.787
Personas reciben formación



INVERTIR EN NUESTRO PERSONAL



PARA MÁS INFORMACIÓN

24,64%
Mujeres
(sobre empleadas permanentes)

369
Empleados/as
con discapacidad

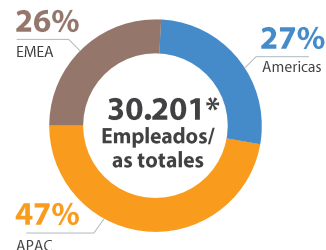
NACIONALIDADES

(% de empleados/as totales)



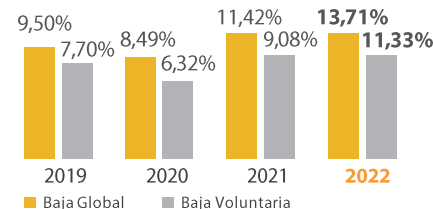
EMPLEADOS / AS POR CONTINENTE

(% de empleados/as totales)



*incluidos empleados/as temporales

TASA DE BAJAS



Objetivo

Sobre **1.000** posiciones de liderazgo involucradas en planes de sucesión para 2023.

3.500 líderes implicados en el programa de desarrollo de liderazgo para 2024

Rendimiento

791 puestos de liderazgo

3.381 líderes entrenados en el programa de desarrollo de liderazgo y e-Learning.



'Thailand Best Employer Brand Awards 2023'

es un reconocimiento a los logros de Indorama Ventures, entre los que se incluyen el programa de mejores talentos de Tailandia y la aplicación de planes de sucesión.



Indorama Ventures Poland (IVP) fue certificado como un excelente lugar para trabajar®

para el periodo junio 2022-2023 debido a su singular cultura del lugar de trabajo. Este premio ha permitido a IVP atraer a más solicitantes de empleo, reforzar su marca de empleador, retener a los mejores talentos y mucho más.



ASPECTOS DESTACADOS 2022

17,24% incremento en nuestros empleados/as

73,31% compromiso de empleados/as (empleados activamente comprometidos)

13,71% tasa global de rotación

42,35% de empleados/as cubiertos por Convenio colectivo

789.313 horas totales de formación

30,66 porcentaje de horas de formación

SEGURIDAD Y SALUD



RUEDA DE MEJORA DE LOS SISTEMAS HSE DE IVL



CINCO RESPONSABILIDADES BÁSICAS



GOBERNANZA



ESTANDARIZACIÓN



DESARROLLO DE CAPACIDADES



SEGURIDAD



CULTURA



Objetivo

LTIFR

(casos por 200.000 horas trabajadas)

< 0,5 para 2025



Rendimiento

0,51 casos

por 200.000 horas trabajadas



PARA MÁS INFORMACIÓN

ASPECTOS DESTACADOS 2022

31 nuevas normas publicadas por HSE para orientar sobre diversos temas a los centros IVL de todo el mundo.

Avances Digitales:

HSE Soluciones Informáticas:

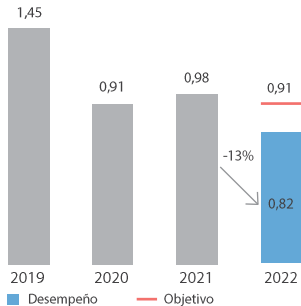
68% de los centros Se han certificado en la **ISO 45001:2018** (incluyendo Oxiteno)

120 top líderes de IVL han participado en la formación de líderes en seguridad

54% han alcanzado cero **accidentes con baja**

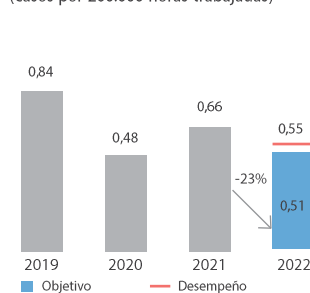
Índice total de lesiones registradas: TRIR

(casos por 200.000 horas trabajadas)



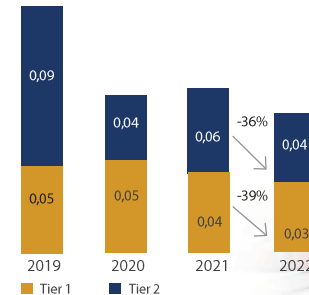
Índice de frecuencia de lesiones con baja: LTIFR

(casos por 200.000 horas trabajadas)



Seguridad del proceso Índice de incidentes

(casos por 200.000 horas trabajadas)



INNOVACIÓN Y GESTIÓN DE PRODUCTOS



PARA MÁS INFORMACIÓN

ÍNDICE DE VITALIDAD*

PET COMBINADO (HVA) Negocio

2022
Objetivo 31%
Actual 27%



FIBRAS Negocio

2022
Objetivo 23%
Actual 22%



IOD Negocio

2022
Objetivo 22%
Actual 22.1%



* Ingresos generados por la venta de productos desarrollados durante los últimos cinco años.

GARANTIZAR LA SEGURIDAD DE LOS PRODUCTOS

100%
de las entidades europeas **cumplan** la normativa REACH

100%
Conformidad con la lista ECHA SVHC

Cero Infracciones
Desde la regulación nacional e internacional



Por segundo año consecutivo, Indorama Ventures ocupa el primer puesto entre las 54 mayores empresas químicas del mundo según ChemScore, un sistema de clasificación de ChemSec. Este reconocimiento se debe a nuestros continuos esfuerzos por reducir nuestra huella química.

ASPECTOS DESTACADOS 2022

- US\$ 42,4 millones** en gasto en I+D
- 355** Empleados/as de I+D
- 27** centros de I+D
- 264** proyectos de colaboración
- Más de 472** nuevos productos introducidos en 2022



La marca Deja™ de Indorama Ventures fue reconocida como el 'Mejor Producto Sostenible' en los Chemical Week Sustainability Awards 2022.

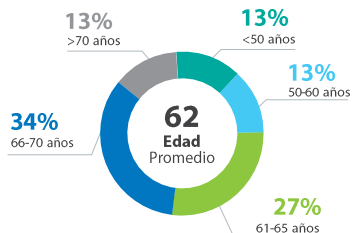
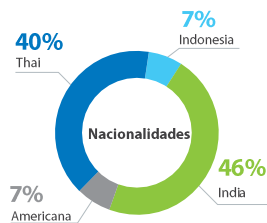
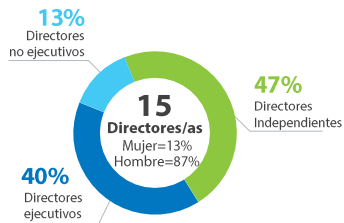
La innovación sostenible es la clave de nuestro éxito en la circularidad del PET y al mismo tiempo cumplir nuestros objetivos de descarbonización. Deja™ apoya los Objetivos de Desarrollo Sostenible (ODS) de la ONU de promover una economía sostenible, más verde y circular.



GOBERNANZA SÓLIDA

Gobierno corporativo y ética empresarial	31
Gestión de las relaciones con el cliente	32
Finanzas sostenibles	33
Premios a la Excelencia en el Desempeño	34

GOBIERNO CORPORATIVO Y ETICA EMPRESARIAL



IVL recibió una **"Excelente - 5 estrellas"** de puntuación CG por el Instituto Tailandés de Directores (IOD) por décimo año consecutivo.



Una puntuación del 100% para la Junta General Anual de Accionistas de 2022, a juicio de la Asociación Tailandesa de Inversores. Este ha sido nuestro 11º año consecutivo con plena puntuación.



Los consejeros de los comités de Nombramientos, Remuneración y Gobierno Corporativo (NCCG) y Auditoría son **totalmente independientes**.



PARA MÁS INFORMACIÓN



ASPECTOS DESTACADOS 2022

No hay casos de corrupción o soborno.

No hay casos legales de corrupción o prácticas anticompetitivas que afecten a IVL o a nuestros empleados/as.

No hay litigio contra IVL o nuestras filiales que haya afectado negativamente a nuestro negocio.

No hay casos de incumplimiento material

Campaña de sensibilización sobre la política de gobierno corporativo (CGPAC) Informe de aplicación 2022

86% de empleados/as Asistieron a la formación del Manual de Gobierno Corporativo en los últimos 3 años

76% de centros de IVL Alcanzaron la plena formación en 2022

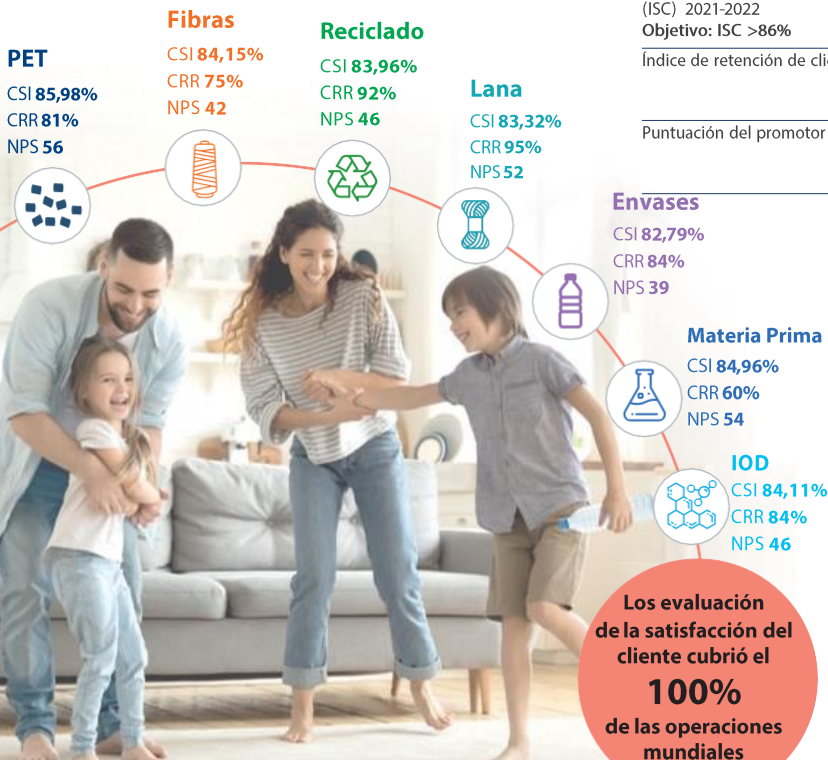
51 Informes Recibidos a través de los canales de denuncia

Seguridad, Salud y Medio Ambiente	1 informe	2%
Conflicto de intereses	5 informes	10%
Corrupción	1 informe	2%
Derechos humanos-Acoso/Comportamiento hostil	8 informes	15%
Derechos Humanos-Discriminación	4 informes	8%
Derechos humanos - Medidas disciplinarias injustas	3 informes	6%
Derechos humanos - Despido improcedente	5 informes	10%
Varios	4 informes	8%
No calificado como caso de denuncia	20 informes	39%

GESTIÓN DE LAS RELACIONES CON EL CLIENTE



PARA MÁS INFORMACIÓN



Indicadores de Rendimiento	Propósito	PUNTUACIÓN
Índice de Satisfacción del Cliente (ISC) 2021-2022 Objetivo: ISC >86%	Mide la satisfacción del cliente en relación con nuestros productos, servicios, etc.	84,82%
Índice de retención de clientes (IRC)	Mide el número de clientes con los que seguimos haciendo negocios a lo largo del año.	78%
Puntuación del promotor neto (NPS)	Mide la fidelidad de los clientes y la probabilidad de recomendar nuestros productos y servicios a otras personas.	48

LOGROS 2022

Avgol gana el prestigioso Premio a la Excelencia de Proveedores de Procter & Gamble

El programa global Baby Care de Procter & Gamble ha reconocido a Avgol Industries, filial de Indorama Ventures, como el proveedor más destacado y valioso del año fiscal anterior. Este reconocimiento fue concedido a Avgol debido a su excepcional fuerza en los esfuerzos de colaboración y a sus constantes iniciativas de mejora en todas las regiones del programa.

FINANZAS SOSTENIBLES

La financiación sostenible apoya la expansión de nuestra empresa en consonancia con nuestra estrategia Visión 2030, que tiene en cuenta factores medioambientales, sociales y de gobernanza (ESG).



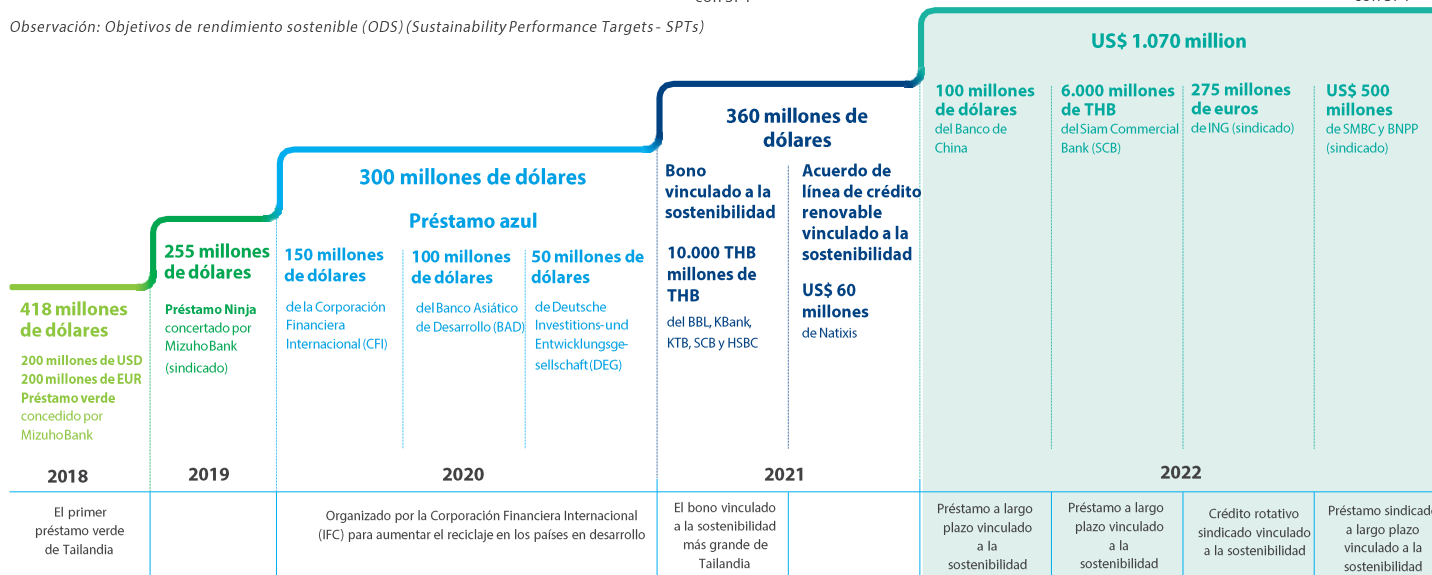
PARA MÁS INFORMACIÓN

TOTAL US\$ 2,4 billones

(2018–2022)



Observación: Objetivos de rendimiento sostenible (ODS) (Sustainability Performance Targets - SPTs)



Objetivos de Desarrollo Sostenible (ODS) de la ONU



Premios a la Excelencia en el Desempeño



En marcha desde 2017, este premio se basa en un desempeño estelar a través de 10 criterios que abarcan: Desempeño financiero, operativo y de sostenibilidad (medio ambiente, salud y seguridad). Las mejores unidades de negocio se identifican mediante la evaluación comparativa de su desempeño en estos criterios y se premian en la Conferencia de Gestión del Grupo (GMC).



Ganador de Fibras



Indorama Ventures Polymers Mexico S. de R.L.
de C.V. Technical Fibers plant, México

Ganador IOD (Norteamérica)



Indorama Ventures Oxides LLC
Indorama Ventures Propylene Oxides LLC Port
Neches, Estados Unidos

IOD (Sudamérica) Ganador



Oxiteno S.A. Indústria e Comércio, Maua, Brazil

Ganador del PET



Guangdong IVL PET Polymer Company Limited,
China

Ganador de Envases



Petform (Thailand) Limited,
Pathumthani, Tailandia

Ganador del Reciclado



Indorama Ventures Recycling Poland Sp. Z o.o.,
Bielsko Biala and Lezycza, Polonia

Ganador de Aromáticos



Indorama Petrochem Limited, Rayong, Tailandia

COMUNICACIÓN DE DATOS, VERIFICACIÓN Y GARANTÍA DE LOS INFORMES

Este informe se ha elaborado de conformidad con la opción básica de las normas de la **Global Reporting Initiative (GRI)** y el **Marco Internacional de Informes Integrados 2021 del Consejo Internacional de Informes Integrados (IIRC)**.

Certificación y garantía del 100% de los informes de acuerdo con las normas GRI, el Marco y la AA1000AS por parte de un auditor independiente.

100% Contabilidad, verificación y garantía de GEI de acuerdo con ISO 14064-1 e ISO 14064-3 por un auditor independiente.

CONTACTOS Y FEEDBACK



sustainability@indorama.net



Informe Sostenibilidad 2022



Informe Anual 2022
(Form 56-1 One Report)



Indorama Ventures - ESG Profile



Para más
Información



Para más
Información



Para más
Información

INDORAMA
VENTURES

Celebrate with us!
Since 2011, we have ACHIEVED

90 billion  **PET bottles**
RECYCLED ON
24 MARCH 2023
AND COUNTING

With a total reduced
GHG emission of

2.8 million tons



Please visit our website for
The real-time bottle recycling counter

RESUMEN EJECUTIVO DEL INFORME DE SOSTENIBILIDAD 2022



Para más
Información

INDORAMA VENTURES PUBLIC COMPANY LIMITED

75/102 Ocean Tower 2, 37th Floor, Soi Sukhumvit 19 (Wattana)
Asoke Road, Klongtoey Nua, Wattana, Bangkok 10110, Thailand

☎ +66 2 661 6661 ☎ +66 2 661 6664-5 ✉ E-mail: sustainability@indorama.net 🌐 www.indoramaventures.com



THIS SUSTAINABILITY REPORT
WAS PRINTED ON ECO-FRIENDLY PAPER (PS GREEN).
THE TEXT IN THE REPORT WAS PRINTED USING NATURAL SOY INK.

copyright © 2022 Indorama Ventures Public Company Limited. All rights reserved.

Designed by  GRAPHICSTATION